

รายละเอียดคุณลักษณะเสื้อปฏิบัติการ เสื้อซ้อป
เพื่อใช้สำหรับนักศึกษาคณะวิศวกรรมศาสตร์ ประจำปีการศึกษา 2565

1. รายละเอียดคุณลักษณะเสื้อปฏิบัติการ

- 1.1 เสื้อเชิ้ต เนื้อผ้าคอตทิว Comb-twill สีน้ำตาลเข้ม ไม่มีลวดลาย ผ่าอกตรงโดยตลอด
- 1.2 ปกฮาวาย สีเดียวกันกับตัวเสื้อ ไม่มีลวดลาย
- 1.3 แขนเสื้อทั้ง 2 ข้าง ปลายแขนปล่อย ความยาวตามความเหมาะสม สีเดียวกันกับคอเสื้อและตัวเสื้อ แขนเสื้อด้านซ้ายมีที่เสียบปากกา
- 1.4 กระดุมสีเดียวกับเสื้อ
- 1.5 ด้านหน้าข้างซ้ายส่วนบนมีกระเป๋ามีฝาปิด ๑ ใบ ปลายด้านล่างของเสื้อปฏิบัติการ มีกระเป๋าจیبไม่มีฝาปิดข้างละ 1 ใบ
- 1.6 ที่ตัวเสื้อด้านข้างขวาส่วนบนปักตรามหาวิทยาลัยตามรูปแบบ และสีที่คณะกำหนด ชื่อมหาวิทยาลัย เป็นภาษาอังกฤษปักด้วยด้ายไหมสีเหลือง
- 1.7 ด้านหลัง มีจีบหลังพับตลอดข้างละ ๑ จีบ มีเข็มขัดหลัง สีเดียวกับตัวเสื้อ

2. การจัดส่งตัวอย่าง

ผู้เสนอราคาจะต้องส่งตัวอย่างเสื้อปฏิบัติการ 1 ตัว รายละเอียดตามข้อที่ 1 ตามวันและเวลาที่คณะวิศวกรรมศาสตร์กำหนด

3. การนัดวัดไซส์นักศึกษาก่อนดำเนินการจัดทำ

ผู้ชนะการเสนอราคาจะต้องดำเนินการนัดเข้ามาที่คณะวิศวกรรมศาสตร์เพื่อวัดไซส์และสั่งจองเสื้อก่อนดำเนินการจัดทำตามตัวอย่างและแบบที่คณะกรรมการกำหนด โดยเรียงลำดับขนาดไซส์ตามขนาด ดังนี้ S, M, L, XL, XXL โดยดำเนินการจัดทำภายในระยะเวลา 30 วัน นับจากวันทำสัญญาจ้าง

4. ข้อกำหนดทั่วไป

- 4.1 เสื้อปฏิบัติการ มีขนาดรอบอก ดังนี้
- | | | | |
|--------------|-----------|----|------|
| (1) ขนาด S | ขนาดรอบอก | 38 | นิ้ว |
| (2) ขนาด M | ขนาดรอบอก | 40 | นิ้ว |
| (3) ขนาด L | ขนาดรอบอก | 42 | นิ้ว |
| (4) ขนาด XL | ขนาดรอบอก | 44 | นิ้ว |
| (5) ขนาด XXL | ขนาดรอบอก | 46 | นิ้ว |

ผู้กำหนดรายละเอียดคุณลักษณะ

(ผู้ช่วยศาสตราจารย์ ดร.รัตติกาล ชันธุ์เครือ)
กรรมการ

(อาจารย์พีระพงษ์ เพ็ชรพันธ์)
กรรมการ

(ผู้ช่วยศาสตราจารย์ เจตวรา ต่างจิตร์)
ประธานกรรมการ

(6) ขนาด 3XL	ขนาดรอบอก	48	นิ้ว
(7) ขนาด 4XL	ขนาดรอบอก	50	นิ้ว
(8) ขนาด 5XL	ขนาดรอบอก	52	นิ้ว

4.2 หากผู้รับจ้างจัดทำสี หรือตรา แตกต่างไปจากตัวอย่างที่คณะวิศวกรรมศาสตร์กำหนด คณะวิศวกรรมศาสตร์ขอสงวนสิทธิ์ไม่รับสินค้านั้น

4.3 ในกรณีที่นักศึกษาชั้นปีต่าง ๆ ของคณะวิศวกรรมศาสตร์ต้องการที่จะสั่งเพิ่มเติมในระหว่างปี ผู้รับจ้างจะต้องคิดราคาตามที่ตกลงกันไว้จากสัญญาที่ได้ทำกับคณะวิศวกรรมศาสตร์

5. การรับประกัน

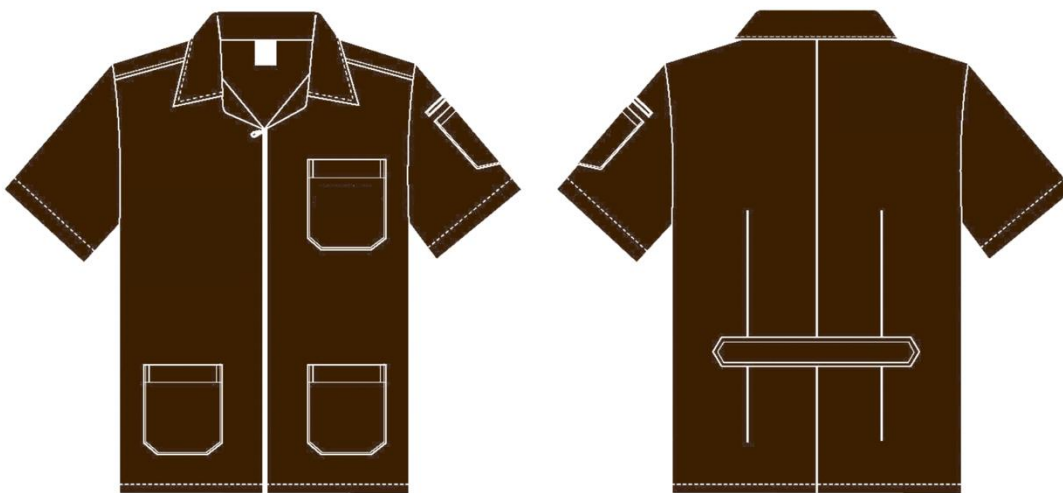
การรับประกันความชำรุดบกพร่อง ผู้เสนอราคาจะต้องรับประกันความชำรุดบกพร่องเป็นระยะเวลาไม่น้อยกว่า 6 เดือน นับแต่วันที่คณะวิศวกรรมศาสตร์ได้รับมอบหมาย โดยในเวลาดังกล่าว หากสิ่งของเกิดชำรุดบกพร่อง ผู้เสนอราคาจะต้องจัดการซ่อมแซม หรือแก้ไขให้อยู่ในสภาพที่ใช้งานได้ดังเดิม ภายใน 30 วัน นับตั้งแต่วันที่ได้รับแจ้งจากคณะวิศวกรรมศาสตร์ โดยไม่คิดค่าใช้จ่ายใด ๆ ทั้งสิ้น

6. ระยะเวลาการส่งมอบและการคิดค่าปรับ

6.1 กำหนดส่งมอบสื่อปฏิบัติการ (ประมาณ 900 ตัว) ภายในระยะเวลา 45 วัน นับถัดจากวันลงนามในสัญญาจ้าง

6.2 การคิดค่าปรับให้คิดเป็นรายวันในอัตราร้อยละ 0.1 ของราคาพัสดุตามสัญญา

7. ตัวอย่างสีและแบบเสื้อตามที่คณะวิศวกรรมศาสตร์กำหนด



ผู้กำหนดรายละเอียดคุณลักษณะ

(ผู้ช่วยศาสตราจารย์ ดร.รัตติกาล ชันธ์เครือ)

กรรมการ

(อาจารย์พีระพงษ์ เพ็ชรพันธ์)

กรรมการ

(ผู้ช่วยศาสตราจารย์ เจตวรา ต่างจิตร์)

ประธานกรรมการ

8. สถานที่ส่งมอบ

ผู้เสนอราคาจะต้องส่งมอบสื่อปฏิบัติการ ณ คณะวิศวกรรมศาสตร์

9. เงื่อนไขการชำระเงิน

นักศึกษาคณะวิศวกรรมศาสตร์จะเป็นผู้โอนเงินให้แก่ผู้ขาย เมื่อได้มีการส่งมอบสื่อปฏิบัติการเรียบร้อยแล้ว

ผู้กำหนดรายละเอียดคุณลักษณะ

(ผู้ช่วยศาสตราจารย์ ดร.รัตติกาล ชันธุ์เครือ)

กรรมการ

(อาจารย์พีระพงษ์ เพ็ชรพันธ์)

กรรมการ

(ผู้ช่วยศาสตราจารย์ เจตวรา ต่างจิตร์)

ประธานกรรมการ