

# บทสรุปผู้บริหาร

แผนปฏิบัติการประจำปีงบประมาณ พ.ศ.2559 คณะวิศวกรรมศาสตร์ จัดทำขึ้นตามนโยบายของรัฐบาล พลเอกประยุทธ์ จันทร์โอชา และมหาวิทยาลัยฯ ที่มอบหมายให้ทุกส่วนราชการจัดทำแผนปฏิบัติการโดยจำกัดกรอบเวลา 1 ปีตามปีงบประมาณและระยะเวลาของรัฐบาล และเพื่อใช้เป็นกรอบในการดำเนินการพัฒนาและบริหารจัดการงานตามภารกิจของคณะฯ ให้บรรลุผล ซึ่งต้องสอดคล้องกับแนวนโยบายพื้นฐานของรัฐ คณะวิศวกรรมศาสตร์ มหาวิทยาลัยเทคโนโลยีราชมงคลรัตนโกสินทร์ ซึ่งเป็นส่วนราชการในสังกัดกระทรวงศึกษาธิการ จึงได้จัดทำแผนปฏิบัติการประจำปี พ.ศ. 2559 ขึ้นภายใต้หลักการและนโยบายแผนกลยุทธ์ (พ.ศ.2559-2563) คณะวิศวกรรมศาสตร์

สาระสำคัญของแผนปฏิบัติการประจำปี พ.ศ.2559 คณะวิศวกรรมศาสตร์ ได้กำหนดวิสัยทัศน์ คือ “มุ่งผลิตวิศวกรนักปฏิบัติ ที่เชี่ยวชาญเทคโนโลยี มีคุณธรรม ทำงานเป็น สู้สังคมการประกอบการ” การแปลงยุทธศาสตร์ไปสู่การปฏิบัติได้กำหนดประเด็นยุทธศาสตร์ ซึ่งในแต่ละประเด็นยุทธศาสตร์จะประกอบด้วย เป้าประสงค์ ตัวชี้วัดระดับผลลัพธ์ ค่าเป้าหมาย กลยุทธ์/หน่วยงาน ผลผลิต/โครงการ/กิจกรรม ตัวชี้วัดระดับผลผลิต/โครงการ/กิจกรรม ผู้รับผิดชอบ รวมทั้งสิ้น 6 ประเด็นยุทธศาสตร์

**ประเด็นยุทธศาสตร์ที่ 1** พัฒนาบัณฑิตนักปฏิบัติด้านศิลปวิทยาที่มีคุณภาพในระดับสากลสามารถก้าวสู่สังคมการประกอบการ

**ประเด็นยุทธศาสตร์ที่ 2** ส่งเสริม สนับสนุนให้มีงานวิจัย สิ่งประดิษฐ์ นวัตกรรมและงานสร้างสรรค์ที่เป็นประโยชน์ต่อชุมชน สังคม และประเทศชาติ ประกอบด้วย

**ประเด็นยุทธศาสตร์ที่ 3** บริการวิชาการ/การจัดหารายได้ มีชุมชนที่มีความเข้มแข็ง และมีศักยภาพเพิ่มขึ้นจากการได้รับบริการจากมหาวิทยาลัย ประกอบด้วย

**ประเด็นยุทธศาสตร์ที่ 4** ทำนุบำรุงศิลปวัฒนธรรม รักษาสิ่งแวดล้อม และให้ความสำคัญกับภูมิปัญญาไทย

**ประเด็นยุทธศาสตร์ที่ 5** ส่งเสริมสนับสนุนให้มีการบริหารจัดการองค์กรเชิงธรรมาภิบาล และพัฒนาบุคลากรทุกระดับให้มีความชำนาญการในสาขาที่เกี่ยวข้อง

**ประเด็นยุทธศาสตร์ที่ 6** พัฒนาขีดความสามารถเพื่อก้าวสู่ระดับสากล

# บทนำ

การจัดทำแผนปฏิวัติราชการประจำปี พ.ศ. 2559

ความเป็นมา

แผนปฏิวัติราชการประจำปีงบประมาณ พ.ศ.2559 คณะวิศวกรรมศาสตร์ จัดทำขึ้นตามนโยบายของรัฐบาลพลเอกประยุทธ์ จันทร์โอชา ที่มอบหมายให้ทุกส่วนราชการจัดทำแผนปฏิวัติราชการโดยจำกัดกรอบเวลา 1 ปีตามปีงบประมาณและระยะเวลาของรัฐบาล และเพื่อใช้เป็นกรอบในการดำเนินการพัฒนาและบริหารจัดการงาน

ตามภารกิจของคณะฯ ให้บรรลุผล ซึ่งต้องสอดคล้องกับแนวนโยบายพื้นฐานของรัฐ คณะวิศวกรรมศาสตร์ มหาวิทยาลัยเทคโนโลยีราชมงคลรัตนโกสินทร์ ซึ่งเป็นส่วนราชการในสังกัดกระทรวงศึกษาธิการ จึงได้จัดทำแผนปฏิบัติราชการประจำปี พ.ศ. 2559 ขึ้น ภายใต้หลักการและนโยบายแผนกลยุทธ์ (พ.ศ.2559-2563) คณะวิศวกรรมศาสตร์และมีความสอดคล้องกับยุทธศาสตร์การจัดสรรงบประมาณประจำปี พ.ศ.2559 ทั้งนี้ส่วนราชการจะต้องจัดทำแผนปฏิบัติราชการประจำปีให้สอดคล้องกับแผนบริหารราชการแผ่นดิน

ดังนั้น คณะวิศวกรรมศาสตร์ จึงต้องดำเนินการจัดทำแผนปฏิบัติราชการประจำปีตามภารกิจที่ได้รับมอบหมาย และมีการบูรณาการเชื่อมโยงภายในกระทรวง และระหว่างกระทรวงตามมิติภารกิจ มิติพื้นที่และมิติวาระ เป็นไปตามผลผลิต ผลลัพธ์ที่พึงประสงค์ โดยใช้ทรัพยากรจากแหล่งต่างๆ อย่างคุ้มค่าและมีประสิทธิภาพ

# การวิเคราะห์สถานการณ์ (SWOT Analysis)

## การวิเคราะห์

การวิเคราะห์สถานการณ์ ( SWOT Analysis ) เป็นการวิเคราะห์สภาวะแวดล้อมภายในและภายนอกที่ส่งผลกระทบต่อการทำงานของ คณะวิศวกรรมศาสตร์ การวิเคราะห์สถานการณ์จากปัจจัยภายในเป็นการศึกษาองค์ประกอบภายในของคณะฯ ที่มีผลกระทบต่อการทำงาน การบริหารจัดการ อันจะเป็นการ บ่งบอกถึงจุดแข็ง (Strength) และจุดอ่อน (Weakness) ของการทำงาน จากการวิเคราะห์พบว่าคณะฯ มีจุดแข็ง และจุดอ่อนดังนี้

จุดแข็ง (Strength)	จุดอ่อน (Weakness)
1. มีบัณฑิตนักปฏิบัติที่มีทักษะ คุณภาพและคุณธรรมเป็นที่ยอมรับแก่สถานประกอบการในวิชาชีพได้เป็นอย่างดี	1. บุคลากรสายวิชาการและสายสนับสนุนไม่เพียงพอ 2. ขาดการบูรณาการงานวิจัย งานบริการวิชาการการเรียนการสอนที่

<ol style="list-style-type: none"> <li>2. มีนโยบายส่งเสริมให้คณาจารย์ทุกคนทำงานวิจัยสิ่งประดิษฐ์ นวัตกรรม และเผยแพร่งานวิจัย</li> <li>3. มีครุภัณฑ์ที่เอื้อต่อสาขาวิชาชีพกำหนด</li> <li>4. มีการจัดการศึกษาในหลักสูตรที่มีวิชาชีพกำกับดูแลได้มาตรฐานตามเกณฑ์ที่กำหนด</li> <li>5. หลักสูตรสนองความต้องการของการพัฒนาเศรษฐกิจของประเทศและตลาดแรงงาน</li> <li>6. มีการจัดการศึกษาที่กระจายอยู่ในพื้นที่ 2 พื้นที่การศึกษาซึ่งสามารถตอบสนองต่อชุมชนและอยู่ในสภาพแวดล้อมที่ดี</li> <li>7. มีการส่งเสริมให้นักศึกษาเข้าร่วมการแข่งขันทักษะวิชาชีพในระดับชาติ และนานาชาติอย่างต่อเนื่อง</li> </ol>	<p>เชื่อมโยงกัน</p> <ol style="list-style-type: none"> <li>3. สัดส่วนคุณวุฒิคณาจารย์ปริญญาโท ปริญญาเอกและตำแหน่งทางวิชาการ ผศ. รศ. ศ. ยังไม่เป็นไปตามเกณฑ์มาตรฐานอุดมศึกษา</li> <li>4. โสตทัศนูปกรณ์การเรียนการสอนยังไม่เพียงพอ</li> <li>5. งานวิจัยที่ได้รับการตีพิมพ์เผยแพร่มีจำนวนน้อย</li> <li>6. งานบริการวิชาการมีการถ่ายทอดสู่ชุมชนและสังคมมีจำนวนน้อย</li> </ol>
<b>จุดแข็ง (Strength)</b>	<b>จุดอ่อน (Weakness)</b>
<ol style="list-style-type: none"> <li>8. มีการสร้างข้อตกลงความร่วมมือกับหน่วยงานภายนอกทั้งภาครัฐและเอกชน</li> <li>9. มีศูนย์บริการวิชาการและทดสอบสำหรับหน่วยงานภายนอก</li> <li>10. คณะวิศวกรรมศาสตร์มีความร่วมมือกับบริษัทเอกชนในการกำหนดมาตรฐานวิชาชีพ สำนักนายกรัฐมนตร</li> </ol>	

การวิเคราะห์สถานการณ์จากปัจจัยภายนอกเป็นการวิเคราะห์สถานการณ์ภายนอกที่ส่งผลกระทบต่อการทำงานของคณะฯ ที่เป็นทั้งโอกาส (Opportunities) และอุปสรรค (Threats) ปัจจัยภายนอกที่ส่งผลกระทบทำให้เกิดโอกาสและอุปสรรคในการดำเนินงานมีดังนี้

<b>โอกาส (Opportunities)</b>	<b>อุปสรรค (Threats)</b>
------------------------------	--------------------------

<ol style="list-style-type: none"> <li>1. ตาม พรบ.การศึกษาแห่งชาติ พ.ศ. 2542 การศึกษาขั้นพื้นฐานเรียนฟรี 15 ปี เปิดโอกาสให้นักเรียนจบการศึกษาและต้องการเข้าศึกษาต่อในระดับอุดมศึกษามากขึ้น</li> <li>2. นโยบายของสภาพัฒน์ส่งเสริมให้มีการผลิตบัณฑิตตรงกับความต้องการของตลาดแรงงานทำให้เกิดความต้องการบุคลากรที่มีความรู้และทักษะในสาขาวิชาชีพและบัณฑิตนักปฏิบัติ</li> <li>3. การเปิดการค้าเสรีและการขยายตัวทางเศรษฐกิจส่งผลให้สาขาวิชาชีพมีโอกาสออกไปสู่อาเซียน</li> </ol>	<ol style="list-style-type: none"> <li>1. การปรับเปลี่ยนรัฐบาลมีผลทำให้นโยบายทางการศึกษาเปลี่ยนไปตามนโยบายของแต่ละรัฐบาลซึ่งมีผลทำให้การจัดการเรียนการสอนและงบประมาณปรับเปลี่ยนไปตามสถานการณ์</li> <li>2. ค่านิยมของการเข้าเรียนในสถานศึกษาที่ ส่งผลให้นักศึกษาเลือกเรียนในมหาวิทยาลัยที่มีชื่อเสียงเก่าแก่</li> <li>3. จำนวนประชากรในวัยศึกษามีจำนวนลดลงส่งผลทำให้ตัวบ่อนมีจำนวนน้อยลงตลอดจนการแข่งขันสูงขึ้น</li> <li>4. งบประมาณที่ได้รับจัดสรรมีจำนวนจำกัดจึงมีผลทำให้ไม่เพียงพอต่อการ</li> </ol>
<b>โอกาส (Opportunities)</b>	<b>อุปสรรค (Threats)</b>
<ol style="list-style-type: none"> <li>4. ภาคเอกชนให้ความสนใจในการพัฒนาบุคลากรโดยทำการร่วมมือกับสถาบันการศึกษาในการจัดการเรียนการสอนให้ตรงตามความต้องการของหน่วยงาน</li> <li>5. สำนักพัฒนามาตรฐานและทดสอบฝีมือแรงงานสำนักนายกรัฐมนตรีย จัดให้มีการทดสอบวัดความรู้ฝีมือแรงงานรองรับการเข้าสู่ประชาคมอาเซียนโดยให้คณะวิศวกรรมศาสตร์เป็นศูนย์ทดสอบด้านไฮดรอลิกส์และระบบส่งกำลัง</li> </ol>	<p>บริหารจัดการ</p> <ol style="list-style-type: none"> <li>5. สถานประกอบการกำหนดเกณฑ์คุณสมบัติของบัณฑิตสูงขึ้น อาทิเช่น ภาษาต่างประเทศ</li> </ol> <p>การเปิดหลักสูตรใหม่มีการลงทุนสูงเนื่องจากมหาวิทยาลัยฯ ยังไม่มีเครื่องมือและบุคลากรภาษาต่างประเทศ</p>

แผนปฏิบัติการประจำปี พ.ศ. 2559  
คณะวิศวกรรมศาสตร์

## ปรัชญา (Philosophy)

แหล่งผลิตวิศวกรเชิงปฏิบัติ สู่อสังคมนตรีประกอบการ

## ปณิธาน (Determination)

SMART Engineer (Skill Moral Ability Research Technology Engineer) ผลิตวิศวกรที่มีทักษะ คุณธรรม เชี่ยวชาญ ค้นคว้า เทคโนโลยี

## วิสัยทัศน์ (Vision)

มุ่งผลิตวิศวกรนักปฏิบัติ ที่เชี่ยวชาญเทคโนโลยี มีคุณธรรม ทำงานเป็น สู่อสังคมนตรีประกอบการ

## พันธกิจ (Mission)

1. ผลิตบัณฑิตนักปฏิบัติด้านศิลปวิทยาที่มีคุณภาพในระดับสากลสามารถก้าวสู่อสังคมนตรีประกอบการ
2. สร้างงานวิจัย สิ่งประดิษฐ์ นวัตกรรมและงานสร้างสรรค์ที่มีคุณค่าสามารถตอบสนองต่อความต้องการของชุมชนและสังคม
3. เป็นศูนย์กลางบริการวิชาการแก่สังคมที่ตอบสนองความต้องการของชุมชน
4. ทำนุบำรุงศิลปวัฒนธรรม รักษาสิ่งแวดล้อม และให้ความสำคัญกับภูมิปัญญาไทย
5. บริหารจัดการองค์กรด้วยธรรมาภิบาลเพื่อเข้าสู่องค์กรคุณภาพ

## 6. พัฒนาศักยภาพของมหาวิทยาลัยสู่ระดับสากล

### ค่านิยมหลัก (Core Values)

1. E = Ethics เป็นคณะที่มุ่งผลิตบัณฑิตที่มีจรรยาบรรณในวิชาชีพ
2. N = Network เป็นคณะที่มุ่งผลิตบัณฑิตที่มีเครือข่ายในทุกภาคส่วน
3. G = Guidance เป็นคณะที่มุ่งผลิตบัณฑิตที่สามารถถ่ายทอดองค์ความรู้ได้
4. I = Innovation เป็นคณะที่มุ่งผลิตบัณฑิตสู่การสร้างนวัตกรรม
5. N = Norm เป็นคณะที่มุ่งผลิตบัณฑิตที่มีคุณภาพเป็นมาตรฐาน
6. E = Excellent เป็นคณะที่มุ่งผลิตบัณฑิตที่มีความเป็นเลิศทางวิชาการ
7. E = Entrepreneur เป็นคณะที่มุ่งผลิตบัณฑิตที่ส่งเสริมการประกอบการ
8. R = Research เป็นคณะที่มุ่งผลิตบัณฑิตที่มีความสามารถในการค้นคว้าและวิจัย

### วัฒนธรรมองค์กร (Corporate Culture)

มุ่งสร้างบัณฑิตเก่งและดี มีคุณธรรม ก้าวนำเทคโนโลยี

### จุดมุ่งหมายหลัก (Core Purpose)

เป็นผู้นำการจัดการศึกษาเทคโนโลยีสู่ความเป็นเลิศ

### เป้าหมายสูงสุด (Visionary Goal)

คณะชั้นนำของประเทศ

## การสะท้อนเจตนารมณ์

**เป็นคณะชั้นนำของประเทศ :** เป็นคณะที่จัดการศึกษาเทคโนโลยี การวิจัยและพัฒนาที่เป็นเลิศ และมีกิจกรรมทางด้านวิทยาศาสตร์และเทคโนโลยีที่เอื้อต่อการพัฒนาชุมชน สังคม และประเทศชาติ

**ที่บูรณาการศิลปวิทยาสู่สังคมประกอบการ :** ผลิตบัณฑิตนักปฏิบัติการที่เชื่อมโยงความรู้ด้านวิทยาศาสตร์และเทคโนโลยี ที่มีคุณลักษณะในการแสวงหาโอกาส มีแรงขับเคลื่อน บริหารความเสี่ยงได้ มีศักยภาพในการพัฒนาตนเอง มีคุณธรรม จริยธรรม มีจิตวิญญาณของผู้ประกอบการ

## การชี้นำสังคม

1. การพร้อมรับการเป็นสมาชิกสังคมอาเซียน
2. การส่งเสริมและการสืบสานโครงการอันเนื่องมาจากพระราชดำริ

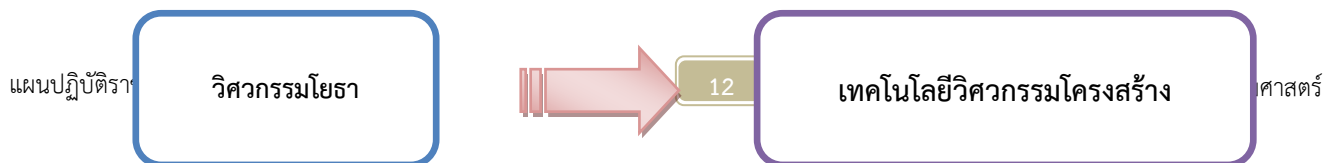
**เอกลักษณ์คณะฯ** ( เอกลักษณ์ หมายถึง ความสำเร็จตามจุดเน้นและจุดเด่นที่สะท้อนให้เห็นเป็นลักษณะโดดเด่นเป็นหนึ่งในสถาบัน )

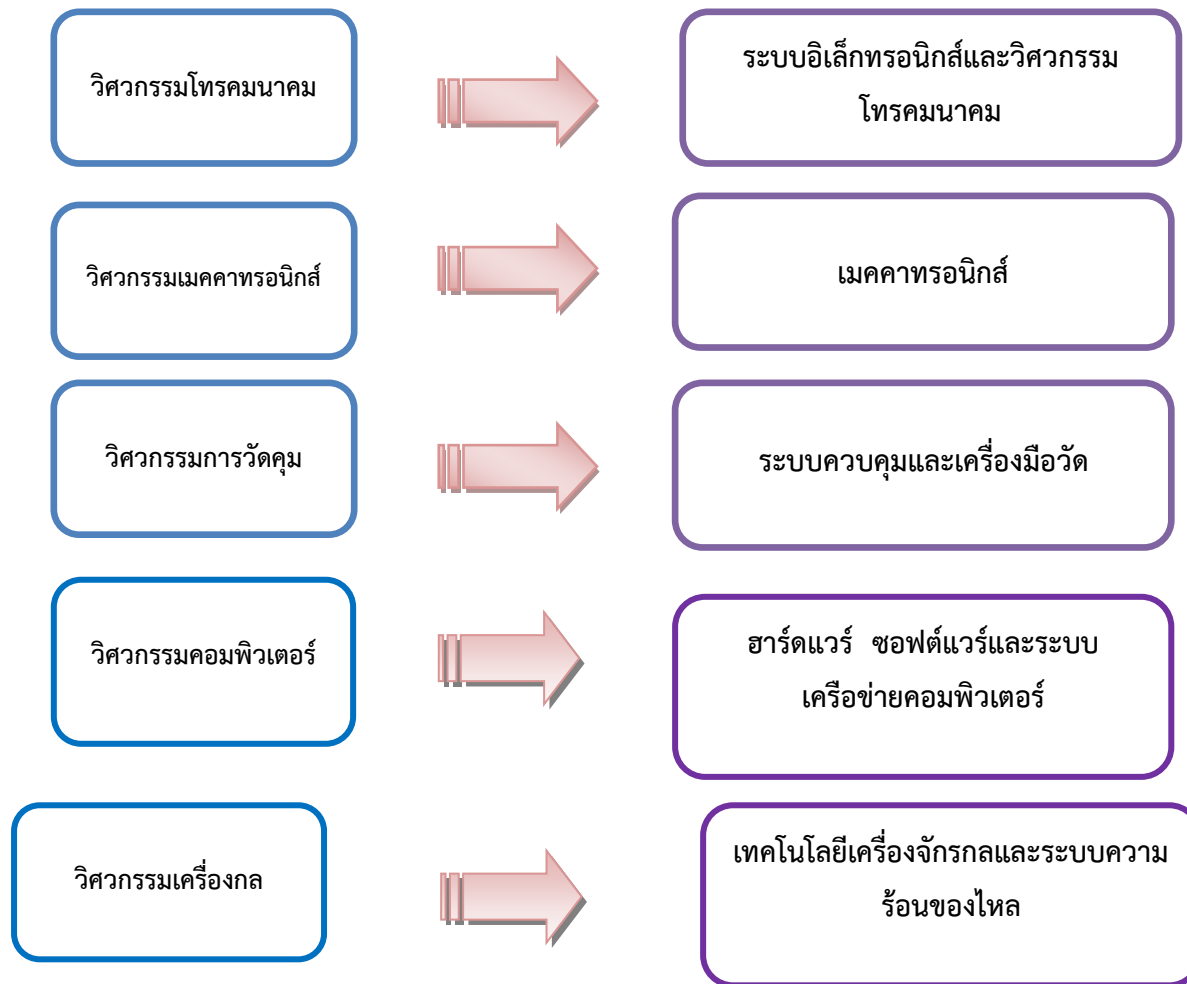
“ ศิลปวิทยาการสู่สังคม ” ( ศิลปวิทยาการ สู่สังคม หมายถึงความสามารถในการนำความรู้ทางวิชาการและทักษะทางศิลปะไปประยุกต์ใช้ในการทำงาน เพื่อพัฒนาสังคม ชุมชน และประเทศชาติ )

**อัตลักษณ์ของคณะฯ** ( อัตลักษณ์ หมายถึง ผลผลิตของผู้เรียนตามปรัชญา ปณิธาน พันธกิจ และวัตถุประสงค์ของสถาบันอุดมศึกษา ที่ได้รับความเห็นชอบจากสภาสถาบัน )

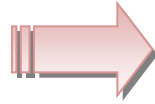
“บัณฑิตนักปฏิบัติ ” ( บัณฑิตนักปฏิบัติ หมายถึง การปฏิบัติที่จะต้องได้รับการฝึกฝนทั้งใจและกาย และทั้งจะต้องเป็นนักปฏิบัติงานที่มีหลักวิชาดีด้วย และที่สำคัญ ต้องมีการปรับปรุงตัวเองให้มีการพัฒนาให้มีการพัฒนาก้าวหน้าอยู่ตลอดเวลา ใฝ่ใจศึกษาทั้งทางลึกและทางกว้าง เพื่อให้บัณฑิตใช้วิชาชีพความสามารถความบริสุทธิ์ใจความฉลาดรอบคอบ สามารถสร้างสรรค์ประโยชน์ส่วนตน และประโยชน์ส่วนรวมได้สัมฤทธิ์ผล

จุดเน้น/จุดเด่น ของคณะ



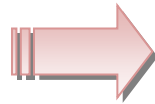


วิศวกรรมไฟฟ้า



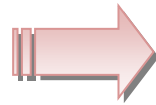
ระบบไฟฟ้ากำลังและอิเล็กทรอนิกส์กำลัง

วิศวกรรมวัสดุ

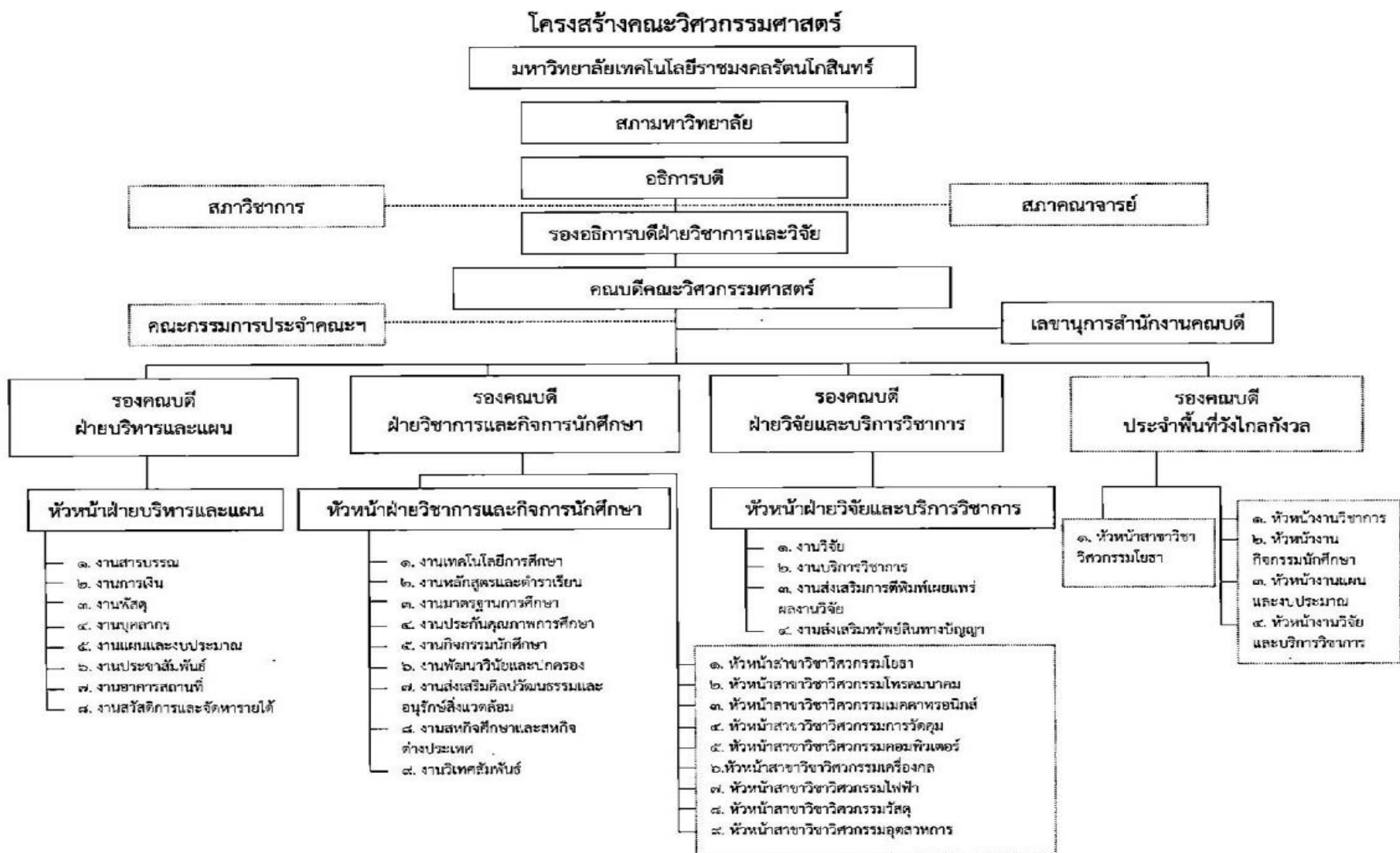


เทคโนโลยีวัสดุและงานวิจัยด้านวัสดุขั้นสูง

วิศวกรรมอุตสาหการ



ระบบวางแผนและควบคุมการผลิต



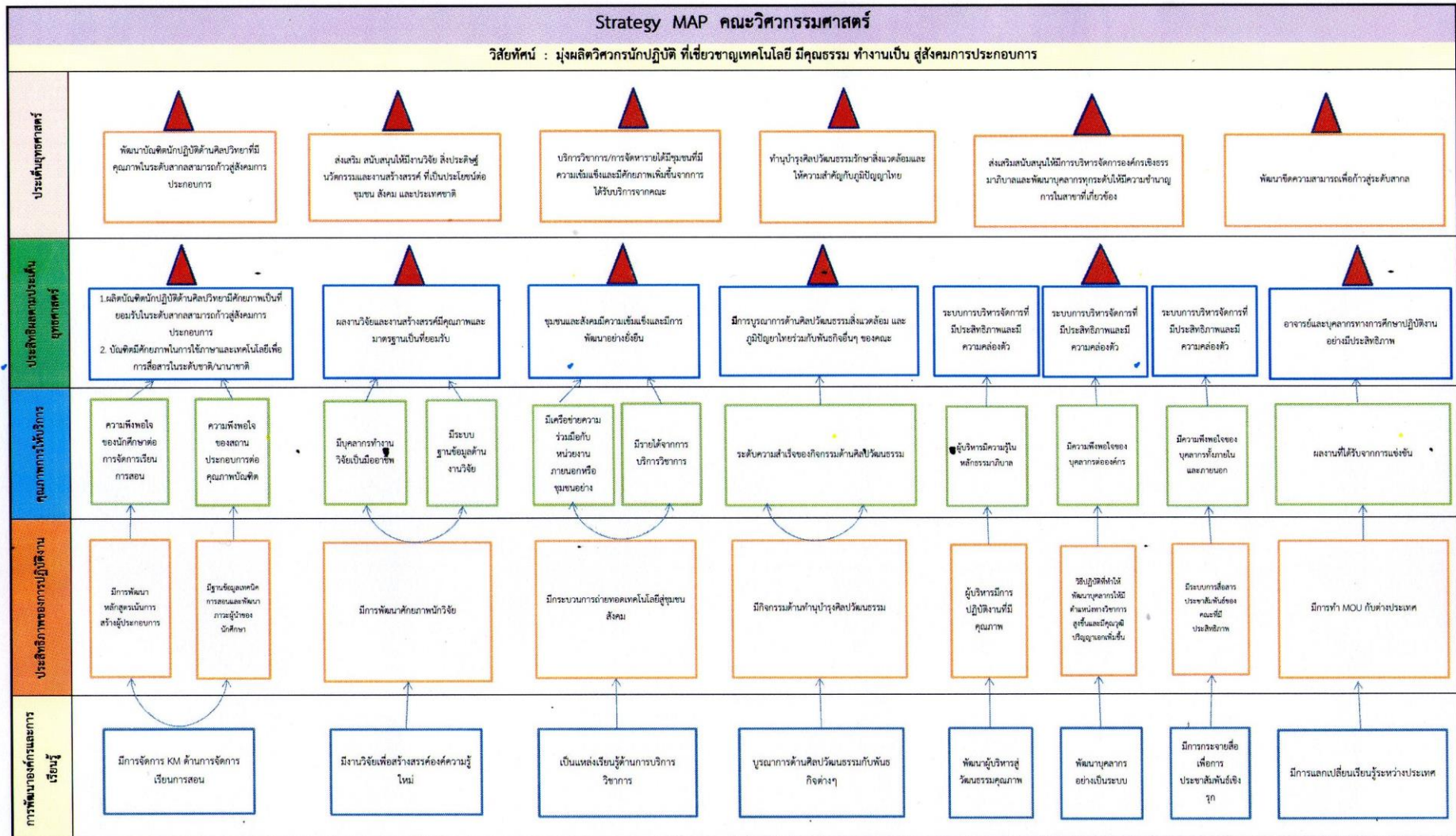
แผนความเชื่อมโยงยุทธศาสตร์ การจัดสรรงบประมาณ แผนงาน เป้าหมาย การให้บริการกระทรวง

เป้าหมายการให้บริการของหน่วยงาน ผลผลิต/โครงการและงบประมาณ พ.ศ. 2559

ยุทธศาสตร์การ จัดสรรงบประมาณ	1. ยุทธศาสตร์เร่งรัดวางฐานการพัฒนาที่ยั่งยืนของประเทศไทย		4. ยุทธศาสตร์การศึกษา สาธารณสุข คุณธรรม จริยธรรม และคุณภาพชีวิต			6. ยุทธศาสตร์การพัฒนาวิทยาศาสตร์ เทคโนโลยี การวิจัย และนวัตกรรม								
แผนงบประมาณ (ยุทธศาสตร์กระทรวง)	การดำเนินงานตามกรอบข้อตกลงของประชาคมอาเซียน		การเพิ่มศักยภาพในการแข่งขันและส่งเสริมการวิจัยเพื่อพัฒนาประเทศ		การเพิ่มและการกระจายโอกาสทางการศึกษาให้แก่ประชาชนอย่างเท่าเทียม		การสร้างความสัมพันธ์อันดีกับภาคีปรองดองและค่านิยมหลักของคนไทย 12 ประการ		การเพิ่มศักยภาพในการแข่งขันและส่งเสริมการวิจัยเพื่อพัฒนาประเทศ					
เป้าหมายการใช้ บริการกระทรวง	นักเรียน นักศึกษา ครู คณาจารย์ และบุคลากรทางการศึกษามีส่วนร่วมเสริมสร้างความสัมพันธ์และพัฒนาความร่วมมือ		นักเรียน นักศึกษา มีคุณภาพและประชาชนมีทักษะทางด้านภาษาและมีความรู้ความเข้าใจประวัติศาสตร์ และศิลปวัฒนธรรมของแหล่งท่องเที่ยวของประเทศไทยรองรับการพัฒนา การท่องเที่ยว		กำลังคนระดับกลางและระดับสูงมีศักยภาพสามารถแข่งขันได้ในระดับนานาชาติ		ประชาชนได้รับการศึกษาและการเรียนรู้ตลอดชีวิตที่มีมาตรฐานคุณภาพ		ประชาชนได้รับความรู้ความเข้าใจมีความตระหนักร่วมอนุรักษ์และทำนุบำรุงศิลปวัฒนธรรมไทย		มีผลงานวิจัยและนวัตกรรมที่ได้รับการเผยแพร่ไปใช้ประโยชน์หรือต่อยอดในเชิงพาณิชย์			
เป้าหมายการใช้ บริการหน่วยงาน	เพื่อให้อาจารย์และนักศึกษาได้รับการเสริมสร้างความสัมพันธ์และพัฒนาความร่วมมือกับประเทศในภูมิภาค		เพื่อพัฒนาศักยภาพของนักศึกษา บุคลากรและชุมชนให้มีทักษะด้านภาษาและมีความรู้ความเข้าใจในศิลปวัฒนธรรมไทย		เพื่อผลิตกำลังคนด้านวิทยาศาสตร์และเทคโนโลยีที่มีคุณภาพตามความต้องการของประเทศ		เพื่อบริการวิชาการหน่วยงาน/ประชาชนในชุมชนและสังคมให้มีความรู้ความสามารถในการพัฒนาตนเองเพื่อเพิ่มศักยภาพในการแข่งขันของประเทศ		ปลูกฝังค่านิยมให้นักศึกษาและชุมชนในการทำนุบำรุงศิลปวัฒนธรรมไทย		เพื่อวิจัยและพัฒนา รวมทั้งถ่ายทอดองค์ความรู้และสร้างนวัตกรรมที่นำไปสู่การพัฒนาเศรษฐกิจและสังคมของท้องถิ่นและประเทศ			
ผลผลิต	โครงการเตรียมความพร้อมสู่ประชาคมอาเซียน		โครงการพัฒนาศักยภาพบุคลากรด้านการท่องเที่ยว		ผู้สำเร็จการศึกษาด้านวิทยาศาสตร์และเทคโนโลยี		ผลงานให้บริการวิชาการ		ผลงานทำนุบำรุงศิลปวัฒนธรรม		ผลงานวิจัยเพื่อสร้างองค์ความรู้		ผลงานวิจัยเพื่อถ่ายทอดเทคโนโลยี	
งบประมาณ บาท	46,600 บาท คิดเป็น 0.05 %		ไม่ได้รับการจัดสรร คิดเป็น 0.00 %		64,569,420 บาท คิดเป็น 75.49 %		629,570 บาท คิดเป็น 0.74 %		273,200 บาท คิดเป็น 0.32 %		20,016,200 บาท คิดเป็น 23.40 %			

## Strategy MAP คณะวิศวกรรมศาสตร์

วิสัยทัศน์ : มุ่งผลิตวิศวกรนักปฏิบัติ ที่เชี่ยวชาญเทคโนโลยี มีคุณธรรม ทำงานเป็น สู้สังคมการประกอบการ



## การบริหารแผนและการติดตามประเมินผล

เพื่อให้การดำเนินงานเป็นไปตามอย่างมีประสิทธิภาพและประสิทธิผล คณะวิศวกรรมศาสตร์จึงได้กำหนดนโยบายในการบริหารแผนและการติดตามประเมินผล ดังนี้

1. คณะฯ จัดทำแผนปฏิบัติการประจำปี พ.ศ. 2559 ของคณะฯ โดยฝ่ายบริหารและแผนจัดทำภาพรวมเสนอคณะกรรมการประจำคณะ พิจารณออนุมัติ
2. คณะวิศวกรรมศาสตร์ โดยผู้บริหารระดับสูงกำกับดูแลให้หน่วยงานดำเนินงานเป็นไปตามแผนที่กำหนดไว้ ทั้งเชิงปริมาณ คุณภาพ และเวลา โดยฝ่ายบริหารและแผนเป็นฝ่ายในการติดตามการดำเนินงานแผนปฏิบัติการประจำปีเสนอผู้บริหารระดับสูงเป็นรายไตรมาส และเสนอคณะกรรมการประจำคณะ

## การติดตามประเมินผลแผนปฏิบัติการประจำปี พ.ศ. 2559 คณะวิศวกรรมศาสตร์

การติดตามและประเมินผลการปฏิบัติงาน (Performance Monitoring and Evaluation) เป็นส่วนหนึ่งของกระบวนการปรับปรุงงานอย่างต่อเนื่อง (Continuous Improvement) ตั้งแต่การวางแผน (Plan) การลงมือปฏิบัติ (Do) ตามแผน การตรวจสอบ (Check) ว่าได้ดำเนินการตามแผนที่วางไว้หรือไม่และการแก้ไขข้อบกพร่อง (Action) เพื่อวางแผนและปรับปรุงใหม่

การติดตามและประเมินผลการปฏิบัติงานของงาน โครงการ กิจกรรมและความสำเร็จของคณะฯ นั้น คณะฯ จัดให้มีกลไกเพื่อควบคุมการปฏิบัติงานตามยุทธศาสตร์ และก่อให้เกิดการปรับปรุงอย่างต่อเนื่อง ตลอดจนการเรียนรู้ในองค์กร โดยดำเนินการเปรียบเทียบผลการปฏิบัติงานที่ได้จริงกับเป้าหมายที่กำหนดไว้ทั้งในรูปผลผลิต (Outputs) และผลลัพธ์ (Outcomes) โดยสาระสำคัญในการติดตามและประเมินผล ได้แก่

1. การติดตามเป้าหมายการใช้จ่ายงบประมาณประจำทุกเดือน
2. การติดตามตัวชี้วัด แผนงาน โครงการ และกิจกรรมของสาขาหรือผู้รับผิดชอบต่างๆ ประจำทุกเดือน
3. การประเมินผลสัมฤทธิ์ของการดำเนินการโครงการ กิจกรรม
4. การประเมินผลตามประเด็นยุทธศาสตร์

ระบบและกลไกสำคัญที่ดำเนินการติดตามและประเมินผลแผนปฏิบัติการไปใช้ในการกำกับปรับปรุงและพัฒนาการปฏิบัติงานของคณะ ดำเนินการตามภารกิจหลัก 4 ด้าน คือ

1. ด้านการเรียนการสอน
2. ด้านการวิจัย
3. ด้านการบริการวิชาการแก่สังคม

#### 4. ด้านการทำนุบำรุงศิลปวัฒนธรรม

ระดับคณะ ผู้รับผิดชอบโครงการรายงานแผนปฏิบัติการประจำปีที่ได้รับมอบหมายต่อคณบดี ซึ่งมีรองคณบดี เป็นผู้กำกับดูแลและสรุปผลการติดตามและประเมินแผนงาน โครงการ กิจกรรมในแผนปฏิบัตินิติราชการประจำปีให้คณะกรรมการประจำคณะฯ พิจารณากำหนดมาตรการในการแก้ปัญหาและอุปสรรคต่างๆ ที่อาจเกิดขึ้นในการดำเนินงานตามแผนงาน/โครงการทุกเดือน

แผนปฏิบัติ

ตัวชี้วัดและเป้าหมายตามแผนปฏิบัตินิติราชการประจำปี พ.ศ.2559

คณะวิศวกรรมศาสตร์

ประเด็น ยุทธศาสตร์/	ตัวชี้วัด		ค่าเป้าหมาย ปี		ผู้รับผิดชอบกำกับดูแล	ผู้รับผิดชอบใน การปฏิบัติงาน
			หน่วย	จำนวน		
ประเด็นยุทธศาสตร์ที่ 1 : พัฒนาบัณฑิตนักปฏิบัติด้านศิลปวิทยาที่มีคุณภาพในระดับสากลสามารถก้าวสู่สังคมการประกอบการ						
ผลผลิตตามแผนงบประมาณที่สอดคล้อง : 1.ผู้สำเร็จการศึกษาด้านวิทยาศาสตร์และเทคโนโลยี						
เป้าประสงค์ : บัณฑิตนักปฏิบัติด้านศิลปวิทยามีคุณภาพเป็นที่ยอมรับในระดับสากลสามารถก้าวสู่สังคมการประกอบการ						
ตัวชี้วัดระดับผลลัพธ์						
	1	1.1 ร้อยละของผู้สำเร็จการศึกษาด้านวิทยาศาสตร์และเทคโนโลยี ที่ได้งานทำตรงสาขา (สงป.,สมศ.1.2)	ร้อยละ	70	รองคณบดีฝ่ายวิชาการ และกิจการนักศึกษา	หัวหน้างาน มาตรฐานการศึกษา
	2	1.2 ร้อยละของความพึงพอใจของนายจ้างที่มีต่อผู้สำเร็จการศึกษาด้านวิทยาศาสตร์และเทคโนโลยี (สงป.)	ร้อยละ	80	รองคณบดีฝ่ายวิชาการ และกิจการนักศึกษา	หัวหน้างาน มาตรฐานการศึกษา
	3	1.3 ร้อยละของผู้สำเร็จการศึกษาด้านวิทยาศาสตร์ และเทคโนโลยี ที่ได้งานทำ ศึกษาต่อหรือประกอบอาชีพอิสระ	ร้อยละ	75	รองคณบดีฝ่ายวิชาการ และกิจการนักศึกษา	หัวหน้างาน มาตรฐานการศึกษา

ประเด็น ยุทธศาสตร์/	ตัวชี้วัด		ค่าเป้าหมาย ปี		ผู้รับผิดชอบกำกับดูแล	ผู้รับผิดชอบใน การปฏิบัติงาน
			หน่วย	จำนวน		
	6	1.6 จำนวนนักศึกษาที่คงอยู่ ด้านวิทยาศาสตร์และเทคโนโลยี (วศ.)	คน	1,987	รองคณบดีฝ่ายวิชาการ และกิจการนักศึกษา	หัวหน้างาน มาตรฐานการศึกษา
	7	1.7 ร้อยละผู้สำเร็จการศึกษาจบการศึกษาด้าน วิทยาศาสตร์และเทคโนโลยีตามมาตรฐานหลักสูตร (วศ.)	ร้อยละ	95	รองคณบดีฝ่ายวิชาการ และกิจการนักศึกษา	หัวหน้างาน มาตรฐานการศึกษา
	8	1.8 ร้อยละผู้สำเร็จการศึกษาด้านวิทยาศาสตร์และ เทคโนโลยีที่จบการศึกษาตามหลักสูตร ภายในระยะเวลาที่ กำหนด (วศ.)	ร้อยละ	95	รองคณบดีฝ่ายวิชาการ และกิจการนักศึกษา	หัวหน้างาน มาตรฐานการศึกษา
<b>ตัวชี้วัดเป้าประสงค์</b>						
	9	1.9 ร้อยละบัณฑิตนักปฏิบัติด้านศิลปวิทยามีคุณภาพเป็นที่ ยอมรับในระดับสากลสามารถก้าวสู่สังคมการประกอบการ แผนปฏิบัติการประจำปี พ.ศ.2559	ร้อยละ	80	รองคณบดีฝ่ายวิชาการ และกิจการนักศึกษา คณะวิศวกรรมศาสตร์	หัวหน้างานวิเทศน์ สัมพันธ์
	10	1.10 ร้อยละของบัณฑิตที่มีศักยภาพในการใช้ภาษาอังกฤษ เพื่อการสื่อสารในระดับชาติ/นานาชาติ	ร้อยละ	15	รองคณบดีฝ่ายวิชาการ และกิจการนักศึกษา	หัวหน้างานวิเทศน์ สัมพันธ์

ประเด็น ยุทธศาสตร์/ ตัวชี้วัดกลยุทธ์	ตัวชี้วัด	ค่าเป้าหมาย ปี		ผู้รับผิดชอบกำกับดูแล	ผู้รับผิดชอบใน การปฏิบัติงาน	
		หน่วย	จำนวน			
	12	1.12 ร้อยละของหลักสูตรระดับปริญญาตรีที่ดำเนินการให้นักศึกษาเข้าร่วมสหกิจศึกษา (วศ.)	ร้อยละ	100	รองคณบดีฝ่ายวิชาการ และกิจการนักศึกษา	หัวหน้างาน หลักสูตร/หัวหน้า งานสหกิจศึกษา
	13	1.13 ร้อยละของหลักสูตรที่กำหนดให้นักศึกษาทำ โครงการวิศวกรรมด้านวิชาชีพ (วศ.)	ร้อยละ	100	รองคณบดีฝ่ายวิชาการ และกิจการนักศึกษา	หัวหน้างาน หลักสูตร/หัวหน้า งานสหกิจศึกษา
	14	1.14 ร้อยละของผู้สำเร็จการศึกษาที่ประกอบอาชีพอิสระและ สร้างงานด้วยตนเอง (วศ.)	ร้อยละ	5	รองคณบดีฝ่ายวิชาการ และกิจการนักศึกษา	หัวหน้างาน มาตรฐานการศึกษา
	15	1.15 จำนวนหลักสูตรที่ดำเนินการจัดการศึกษาร่วมกับ ผู้ประกอบการ และ/หรือมหาวิทยาลัยในต่างประเทศ (วศ.)	หลักสูตร	0	รองคณบดีฝ่ายวิชาการ และกิจการนักศึกษา	หัวหน้างาน มาตรฐานหลักสูตร
แผนปฏิบัติการประจำปี พ.ศ. 2559	16	1.16 จำนวนหลักสูตรนานาชาติหรือหลักสูตรที่มีการ จัดการเรียนการสอนเป็นภาษาต่างประเทศ (วศ.)	หลักสูตร	0	รองคณบดีฝ่ายวิชาการ และกิจการนักศึกษา	หัวหน้างาน มาตรฐานหลักสูตร
	17	1.17 ร้อยละของหลักสูตรที่มีการบูรณาการกิจกรรมการ เรียนการสอนกับงานวิจัย/บริการวิชาการ/ศิลปวัฒนธรรม	ร้อยละ	80	รองคณบดีฝ่ายวิชาการ และกิจการนักศึกษา	หัวหน้างาน มาตรฐานหลักสูตร

ประเด็น ยุทธศาสตร์/	ตัวชี้วัด		ค่าเป้าหมาย ปี		ผู้รับผิดชอบกำกับดูแล	ผู้รับผิดชอบใน การปฏิบัติงาน
			หน่วย	จำนวน		
	18	1.18 ร้อยละของข้อมูลศิษย์เก่าและศิษย์ปัจจุบันที่นำไปใช้ประโยชน์ (วศ.)	ร้อยละ	25	รองคณบดีฝ่ายวิชาการ และกิจการนักศึกษา	หัวหน้างาน มาตรฐาน การศึกษา/หัวหน้า งานกิจกรรมนักศึกษา
	19	1.19 ระดับความพึงพอใจของบุคลากร นักศึกษาในด้าน สภาพแวดล้อมและบรรยากาศของการเรียนรู้ (วศ.) ระดับ 5 ช่วงคะแนน 4.51 - 5.00 = ดีมาก ระดับ 4 ช่วงคะแนน 3.51 - 4.50 = ดี ระดับ 3 ช่วงคะแนน 2.51 - 3.50 = พอใช้ ระดับ 2 ช่วงคะแนน 1.51 - 2.50 = ต้องปรับปรุง ระดับ 1 ช่วงคะแนน 0.00 - 1.50 = ต้องปรับปรุงเร่งด่วน	ระดับ	3	รองคณบดีที่ 3 ฝ่าย	หัวหน้างานอาคาร สถานที่/หัวหน้างาน กิจกรรมนักศึกษา
	20	1.20 ร้อยละความพึงพอใจของสถานประกอบการ/นายจ้าง ในด้านคุณภาพของบัณฑิตที่พึงประสงค์	ร้อยละ	70	รองคณบดีฝ่ายวิชาการ และกิจการนักศึกษา	หัวหน้างาน มาตรฐานการศึกษา
	21	1.21 ร้อยละของบัณฑิตที่มีศักยภาพในการใช้ภาษาอังกฤษ เพื่อการสื่อสารในระดับชาติ/นานาชาติ	ร้อยละ	10	รองคณบดีฝ่ายวิชาการ และกิจการนักศึกษา	หัวหน้างานวิเทศ สัมพันธ์

ประเด็นยุทธศาสตร์/	ตัวชี้วัด		ค่าเป้าหมาย ปี		ผู้รับผิดชอบกำกับดูแล	ผู้รับผิดชอบในการปฏิบัติงาน
			หน่วย	จำนวน		
	22	1.22 ร้อยละบัณฑิตที่มีความรู้ความสามารถในการใช้ภาษาอังกฤษ ตามมาตรฐาน TOEIC/TMM หรือเทียบเท่า	ร้อยละ	10	รองคณบดีฝ่ายวิชาการและกิจการนักศึกษา	หัวหน้างานวิเทศสัมพันธ์
	23	1.23 ร้อยละของบัณฑิตด้านวิทยาศาสตร์และเทคโนโลยีมีศักยภาพในการใช้เทคโนโลยีเพื่อการสื่อสารในระดับชาติ ตามมาตรฐาน IC_3หรือเทียบเท่า	ร้อยละ	5	รองคณบดีฝ่ายวิชาการและกิจการนักศึกษา	หัวหน้างานเทคโนโลยีการศึกษา
	24	1.24 จำนวนองค์กรทางการศึกษา (กระทรวง/หน่วยงาน) และ/หรือสถานประกอบการ ที่เป็นเครือข่ายในระดับนานาชาติ	จำนวน	0	รองคณบดีฝ่ายวิชาการและกิจการนักศึกษา	หัวหน้าสาขาวิชาทุกสาขา
	25	1.25 จำนวนองค์กรทางการศึกษา (กระทรวง/หน่วยงาน) และ/หรือสถานประกอบการ ที่เป็นเครือข่ายในระดับชาติ/นานาชาติ	จำนวน	1	รองคณบดีฝ่ายวิชาการและกิจการนักศึกษา	หัวหน้าสาขาวิชาทุกสาขา

ประเด็นยุทธศาสตร์/	ตัวชี้วัด		ค่าเป้าหมาย ปี		ผู้รับผิดชอบกำกับดูแล	ผู้รับผิดชอบในการปฏิบัติงาน
			หน่วย	จำนวน		
ประเด็นยุทธศาสตร์ที่ 2: ส่งเสริมสนับสนุนให้มีงานวิจัย สิ่งประดิษฐ์ นวัตกรรม และงานสร้างสรรค์ที่เป็นประโยชน์ต่อชุมชน สังคม และประเทศชาติ						
ผลผลิตตามแผนงบประมาณที่สอดคล้อง : 1.ผลงานวิจัยเพื่อถ่ายทอดเทคโนโลยี 2.ผลงานวิจัยเพื่อสร้างองค์ความรู้						
เป้าประสงค์ : มีงานวิจัยสิ่งประดิษฐ์นวัตกรรมและงานสร้างสรรค์ที่เป็นประโยชน์ต่อชุมชนสังคมและนำไปเผยแพร่ตีพิมพ์ระดับชาติหรือนานาชาติ						
ตัวชี้วัดผลลัพธ์						
	26	2.1 จำนวนงานวิจัยหรืองานสร้างสรรค์ที่ตีพิมพ์เผยแพร่ใน	โครงการ	4	รองคณบดีฝ่ายวิจัยและ	หัวหน้างานวิจัย

ประเด็น ยุทธศาสตร์/	ตัวชี้วัด		ค่าเป้าหมาย ปี		ผู้รับผิดชอบกำกับดูแล	ผู้รับผิดชอบใน การปฏิบัติงาน
			หน่วย	จำนวน		
	32	2.7 จำนวนโครงการวิจัยเพื่อสร้างองค์ความรู้ (วศ.)	โครงการ	45	รองคณบดีฝ่ายวิจัยและ บริการวิชาการ	หัวหน้างานวิจัย
	33	2.8 จำนวนผลงานวิจัยเพื่อสร้างองค์ความรู้เป็นไปตาม มาตรฐานที่กำหนด (วศ.)	โครงการ	45	รองคณบดีฝ่ายวิจัยและ บริการวิชาการ	หัวหน้างานวิจัย
	34	2.9 ร้อยละจำนวนของโครงการวิจัยเพื่อสร้างองค์ความรู้ที่ แล้วเสร็จภายในระยะเวลาที่กำหนด (วศ.)	ร้อยละ	45	คณบดีวิทยาการศาสตร์ รองคณบดีฝ่ายวิจัยและ บริการวิชาการ	หัวหน้างานวิจัย
ตัวชี้วัดเป้าประสงค์						

ประเด็น ยุทธศาสตร์/	ตัวชี้วัด		ค่าเป้าหมาย ปี		ผู้รับผิดชอบกำกับดูแล	ผู้รับผิดชอบใน การปฏิบัติงาน
			หน่วย	จำนวน		
	37	2.12 จำนวนเงินสัดส่วนการวิจัยสนับสนุนงานวิจัยหรือ งานสร้างสรรค์จากภายในและภายนอกต่อจำนวนอาจารย์ ประจำและนักวิจัยประจำสายวิทยาศาสตร์ (วศ.)	หมื่นบาท	13.00	รองคณบดีฝ่ายวิจัยและ บริการวิชาการ	หัวหน้างานวิจัย
	38	2.13 จำนวนเงินสัดส่วนการสนับสนุนงานวิจัยหรืองาน สร้างสรรค์จากภายนอกต่อจำนวนอาจารย์ประจำและ นักวิจัยประจำสายวิทยาศาสตร์ (วศ.)	หมื่นบาท	2.00	รองคณบดีฝ่ายวิจัยและ บริการวิชาการ คณะวิศวกรรมศาสตร์	หัวหน้างานวิจัย
	39	2.14 จำนวนผลงานวิจัยสิ่งประดิษฐ์ นวัตกรรมและงาน สร้างสรรค์ได้รับรางวัลในระดับชาติหรือนานาชาติ (วศ.)	ชิ้นผลงาน	1	รองคณบดีฝ่ายวิจัยและ บริการวิชาการ	หัวหน้างานวิจัย

ประเด็น ยุทธศาสตร์/	ตัวชี้วัด		ค่าเป้าหมาย ปี		ผู้รับผิดชอบกำกับดูแล	ผู้รับผิดชอบใน การปฏิบัติงาน
			หน่วย	จำนวน		
ประเด็นยุทธศาสตร์ที่ 3: บริการวิชาการ/การจัดการรายได้มีชุมชนที่มีความเข้มแข็งและมีศักยภาพเพิ่มขึ้นจากการได้รับบริการจากคณะ						
ผลผลิตตามแผนงบประมาณที่สอดคล้อง : 1.ผลงานการให้บริการวิชาการ						
เป้าประสงค์ : ชุมชนมีความเข้มแข็งสามารถพัฒนาและสร้างองค์ความรู้ได้ด้วยตนเองทำให้คุณภาพชีวิตของชุมชนดีขึ้น						
ตัวชี้วัดผลลัพธ์						
	40	3.1 ร้อยละของผู้เข้ารับบริการนำความรู้ไปใช้ประโยชน์ (สงป.)	ร้อยละ	88	รองคณบดีฝ่ายวิจัยและ บริการวิชาการ	หัวหน้างานบริการ วิชาการ
	41	3.2 ร้อยละความพึงพอใจของผู้รับบริการวิชาการและ วิชาชีพต่อประโยชน์จากการบริการ (สงป.)	ร้อยละ	79	รองคณบดีฝ่ายวิจัยและ บริการวิชาการ	หัวหน้างานบริการ วิชาการ
	42	3.3 ร้อยละของโครงการบริการวิชาการที่ส่งเสริมศักยภาพ แผนปฏิบัติการบริการวิชาการระดับต้นของประเทศไทยในเวลา 1 ปี (สงป.) 27	ร้อยละ	70	รองคณบดีฝ่ายวิจัยและ คณะศึกษานิเทศศาสตร์	หัวหน้างานบริการ วิชาการ
ตัวชี้วัดระดับผลผลิต/โครงการ/กิจกรรม						
	43	3.4 จำนวนโครงการ/กิจกรรมบริการวิชาการแก่สังคม (วศ.)	โครงการ	8	รองคณบดีฝ่ายวิจัยและ บริการวิชาการ	หัวหน้างานบริการ วิชาการ

ประเด็น ยุทธศาสตร์/	ตัวชี้วัด		ค่าเป้าหมาย ปี		ผู้รับผิดชอบกำกับดูแล	ผู้รับผิดชอบใน การปฏิบัติงาน
			หน่วย	จำนวน		
ตัวชี้วัดเป้าประสงค์						
	46	3.7 จำนวนชุมชนที่มีความเข้มแข็งสามารถพัฒนาและสร้างองค์ความรู้ได้ด้วยตนเองทำให้คุณภาพชีวิตของชุมชนดีขึ้น	ชุมชน	1	รองคณบดีฝ่ายวิจัยและ บริการวิชาการ	หัวหน้างานบริการ วิชาการ
ตัวชี้วัดกลยุทธ์						
	47	3.8 ระดับความสำเร็จของการบริการวิชาการระหว่างมหาวิทยาลัยกับชุมชนในเขตพื้นที่ที่ได้รับการถ่ายทอดองค์ความรู้และเทคโนโลยีสู่ชุมชนอย่างมีส่วนร่วม (วศ.) 1. มีการสำรวจความต้องการของชุมชนก่อนดำเนินโครงการ 2. มีการวางแผนการจัดโครงการบริการวิชาการร่วมกับชุมชน/หรือหน่วยงานภายนอก 3. มีการดำเนินโครงการตามแผน 4. ติดตามผลการดำเนินโครงการ โดยมีผลลัพธ์จากการดำเนินโครงการที่ชัดเจน 5. ชุมชนที่รับบริการมีความเข้มแข็ง และมีการพัฒนาอย่างต่อเนื่องโดยคงอัตลักษณ์ของชุมชน	ระดับ	3	รองคณบดีฝ่ายวิจัยและ บริการวิชาการ	หัวหน้างานบริการ วิชาการ
		แผนปฏิบัติการประจำปี พ.ศ.2559		28	คณะวิศวกรรมศาสตร์	
	48	3.9 จำนวนเครือข่ายความร่วมมือจากหน่วยงานภายนอกหรือชุมชนมีการแลกเปลี่ยนความรู้อย่างต่อเนื่อง (วศ.)	เครือข่าย	2	รองคณบดีฝ่ายวิจัยและ บริการวิชาการ	หัวหน้างานบริการ วิชาการ

ประเด็นยุทธศาสตร์/	ตัวชี้วัด		ค่าเป้าหมาย ปี		ผู้รับผิดชอบกำกับดูแล	ผู้รับผิดชอบในการปฏิบัติงาน
			หน่วย	จำนวน		
	50	3.11 จำนวนรายได้หลังหักค่าใช้จ่ายจากการบริการวิชาการของศูนย์บริการวิชาการแบบจัดเก็บรายได้ (วศ.)	ล้านบาท	0.03	รองคณบดีฝ่ายวิจัยและบริการวิชาการ	หัวหน้างานบริการวิชาการ
<b>ประเด็นยุทธศาสตร์ที่ 4:</b> ทำนุบำรุงศิลปวัฒนธรรม รักษาสิ่งแวดล้อม และให้ความสำคัญกับภูมิปัญญาไทย						
ผลผลิตตามแผนงบประมาณที่สอดคล้อง : 1.ผลงานทำนุบำรุงศิลปวัฒนธรรม						
เป้าประสงค์ : มีการบูรณาการด้านศิลปวัฒนธรรม สิ่งแวดล้อม และภูมิปัญญาไทยร่วมกับพันธกิจอื่นๆ ของคณะ						
<b>ตัวชี้วัดผลลัพธ์</b>						
	51	4.1 จำนวนโครงการ/กิจกรรมที่มีการเผยแพร่ด้านทำนุบำรุงศิลปวัฒนธรรม (สงป.)	โครงการ	5	รองคณบดีฝ่ายวิชาการและกิจการนักศึกษา	หัวหน้างานทำนุบำรุงศิลปวัฒนธรรม
	52	4.2 ร้อยละความพึงพอใจของผู้เข้าร่วมโครงการต่อประโยชน์ของการทำนุบำรุงศิลปวัฒนธรรม (สงป.)	ร้อยละ	88	รองคณบดีฝ่ายวิชาการและกิจการนักศึกษา	หัวหน้างานทำนุบำรุงศิลปวัฒนธรรม
	53	4.3 จำนวนโครงการ/กิจกรรม ที่มีการเผยแพร่ด้านทำนุบำรุงศิลปวัฒนธรรมภายในระยะเวลา 1 ปี (สงป.)	โครงการ	5	รองคณบดีฝ่ายวิชาการและกิจการนักศึกษา	หัวหน้างานทำนุบำรุงศิลปวัฒนธรรม
	54	4.4 จำนวนโครงการ/กิจกรรมศิลปวัฒนธรรม (สงป.)	โครงการ	5	รองคณบดีฝ่ายวิชาการและกิจการนักศึกษา	หัวหน้างานทำนุบำรุงศิลปวัฒนธรรม
แผนปฏิบัติการประจำปี พ.ศ. 2559	55	4.5 โครงการที่บรรลุผลตามวัตถุประสงค์ของโครงการ (สงป.)	ร้อยละ	88	รองคณบดีฝ่ายวิชาการและกิจการนักศึกษา	หัวหน้างานทำนุบำรุงศิลปวัฒนธรรม

ประเด็นยุทธศาสตร์/	ตัวชี้วัด		ค่าเป้าหมาย ปี		ผู้รับผิดชอบกำกับดูแล	ผู้รับผิดชอบในการปฏิบัติงาน
			หน่วย	จำนวน		
<b>ตัวชี้วัดระดับผลผลิต/โครงการ/กิจกรรม</b>						
	56	4.6 โครงการ/กิจกรรมที่แล้วเสร็จตามระยะเวลาที่กำหนด (สงป.)	ร้อยละ	90	รองคณบดีฝ่ายวิชาการ และกิจการนักศึกษา	หัวหน้างานทำนุบำรุงศิลปวัฒนธรรม
<b>ตัวชี้วัดเป้าประสงค์</b>						
	57	4.7 จำนวนกิจกรรมดำเนินการตามหลัก PDCA ที่มีการบูรณาการด้านศิลปวัฒนธรรม สิ่งแวดล้อม และภูมิปัญญาไทยร่วมกับพันธกิจอื่นๆ อีก 3 ด้าน การเรียนการสอน บริการวิชาการ วิจัย (วศ.)	กิจกรรม	1	รองคณบดีฝ่ายวิชาการ และกิจการนักศึกษา	หัวหน้างานทำนุบำรุงศิลปวัฒนธรรม
	58	4.8 ระดับความสำเร็จกิจกรรมที่แสดงถึงการอนุรักษ์ศิลปวัฒนธรรมไทยและภูมิปัญญาท้องถิ่น รักษาสิ่งแวดล้อม (มทร.ร.) 1 = ระดับภาค 2 = ระดับชาติ 3 = ระดับอาเซียน	ระดับ	1	รองคณบดีฝ่ายวิชาการ และกิจการนักศึกษา	หัวหน้างานทำนุบำรุงศิลปวัฒนธรรม
ประเด็นยุทธศาสตร์/	ตัวชี้วัด		ค่าเป้าหมาย ปี		ผู้รับผิดชอบกำกับดูแล	ผู้รับผิดชอบในการปฏิบัติงาน
			หน่วย	จำนวน		

**ประเด็นยุทธศาสตร์ที่ 5 :** ส่งเสริมสนับสนุนให้มีการบริหารจัดการองค์กรเชิงธรรมาภิบาล และพัฒนาบุคลากรทุกระดับให้มีความชำนาญการในสาขาที่เกี่ยวข้อง

**ผลผลิตตามแผนงบประมาณที่สอดคล้อง :** 1.ผู้สำเร็จการศึกษาด้านวิทยาศาสตร์และเทคโนโลยี

**เป้าประสงค์ :** มีระบบบริหารจัดการเชิงธรรมาภิบาลของผู้บริหารและบุคลากรทุกระดับ

**ตัวชี้วัดเป้าประสงค์**

ประเด็น ยุทธศาสตร์/	ตัวชี้วัด		ค่าเป้าหมาย ปี		ผู้รับผิดชอบกำกับดูแล	ผู้รับผิดชอบใน การปฏิบัติงาน
			หน่วย	จำนวน		
	63	ร้อยละของตำแหน่งทางวิชาการที่เพิ่มขึ้น (วศ.)	ร้อยละ	1	รองคณบดีฝ่ายบริหาร และแผน	หัวหน้างานบุคลากร
แผนปฏิบัติการประจำปี พ.ศ.2559	64	ร้อยละของบุคลากรที่มีคุณวุฒิที่สูงขึ้นระดับปริญญาเอก (วศ.)	ร้อยละ	2	รองคณบดีฝ่ายบริหาร คณะวิศวกรรมศาสตร์ และแผน	หัวหน้างานบุคลากร
	65	ร้อยละความพึงพอใจขององค์กรภายนอกต่อการรับรู้	ร้อยละ	50	รองคณบดีฝ่ายบริหาร	หัวหน้างาน

ประเด็นยุทธศาสตร์/	ตัวชี้วัด		ค่าเป้าหมาย ปี		ผู้รับผิดชอบกำกับดูแล	ผู้รับผิดชอบในการปฏิบัติงาน
			หน่วย	จำนวน		
ประเด็นยุทธศาสตร์ที่ 6 : พัฒนาขีดความสามารถเพื่อก้าวสู่ระดับสากล						
ผลผลิตตามแผนงบประมาณที่สอดคล้อง : 1.โครงการเตรียมความพร้อมสู่ประชาคมอาเซียน 2.ผู้สำเร็จการศึกษาด้านวิทยาศาสตร์และเทคโนโลยี 3. โครงการพัฒนาศักยภาพบุคลากรด้านการท่องเที่ยว						
เป้าประสงค์ : มีคุณภาพการจัดการศึกษาเป็นที่ยอมรับในระดับสากล						
ตัวชี้วัดผลลัพธ์						
แผนปฏิบัติการประจำปี พ.ศ.2559	69	6.1 จำนวนโครงการ/กิจกรรม ที่มีการสร้างความรู้ในการเข้าสู่ประชาคมอาเซียน (สงป.)	โครงการ	3	รองคณบดีทั้ง 3 ฝ่ายและรองคณบดีประจำพื้นที่ วก.	หัวหน้าสาขาทุกสาขา/ หัวหน้างานทุกงาน
	70	6.2 ร้อยละของนิสิต/นักศึกษาและบุคลากรอุดมศึกษาที่เข้าร่วมโครงการปีทักษะและความสามารถในอาชีพ	ร้อยละ	80	รองคณบดีทั้ง 3 ฝ่ายและรองคณบดีประจำพื้นที่ วก.	หัวหน้าสาขาทุกสาขา/ หัวหน้างานทุกงาน

ประเด็น ยุทธศาสตร์/	ตัวชี้วัด		ค่าเป้าหมาย ปี		ผู้รับผิดชอบกำกับดูแล	ผู้รับผิดชอบใน การปฏิบัติงาน
			หน่วย	จำนวน		
	74	6.6 ร้อยละของผู้เข้าร่วมโครงการที่ช่วยส่งเสริมศักยภาพ การท่องเที่ยวของประเทศภายในเวลา 1 ปี (สงป.)	ร้อยละ	75	รองคณบดีทั้ง 3 ฝ่ายและ รองคณบดีประจำพื้นที่ วก.	หัวหน้าสาขาทุกสาขา/ หัวหน้างานทุกงาน
<b>ตัวชี้วัดระดับผลผลิต/โครงการ/กิจกรรม</b>						
	75	6.7 จำนวนนิสิต/นักศึกษา บุคลากรทางการศึกษาและ ประชาชนทั่วไป ที่เข้าร่วมการอบรมด้านภาษา (สงป.)	คน	120	รองคณบดีทั้ง 3 ฝ่ายและ รองคณบดีประจำพื้นที่ วก.	หัวหน้าสาขาทุกสาขา/ หัวหน้างานทุกงาน
	76	6.8 ผู้เข้าร่วมโครงการมีทักษะด้านภาษาเพิ่มขึ้น (สงป.)	ร้อยละ	55	รองคณบดีทั้ง 3 ฝ่ายและ รองคณบดีประจำพื้นที่ วก.	หัวหน้าสาขาทุกสาขา/ หัวหน้างานทุกงาน
แผนปฏิบัติการประจำปี พ.ศ. 2559	77	6.9 ร้อยละของโครงการ/กิจกรรมที่แล้วเสร็จตาม ระยะเวลาที่กำหนด (สงป.)	ร้อยละ	80	รองคณบดีทั้ง 3 ฝ่ายและ รองคณบดีประจำพื้นที่ วก.	หัวหน้าสาขาทุกสาขา/ หัวหน้างานทุกงาน
	78	6.10 จำนวนบุคลากร/ชุมชนที่ได้รับการพัฒนาศักยภาพ	คน	120	รองคณบดีทั้ง 3 ฝ่ายและ	หัวหน้าสาขาทุกสาขา/

ประเด็น ยุทธศาสตร์/ ตัวชี้วัด	ตัวชี้วัด	ค่าเป้าหมาย ปี		ผู้รับผิดชอบกำกับดูแล	ผู้รับผิดชอบใน การปฏิบัติงาน	
		หน่วย	จำนวน			
ตัวชี้วัดเป้าประสงค์						
	80	6.12 ระดับความสำเร็จของการแข่งขันด้านคุณภาพของ การบริหารจัดการ (วศ.)	ระดับ	1	รองคณบดีทั้ง 3 ฝ่ายและ รองคณบดีประจำพื้นที่ วก.	หัวหน้าสาขาทุกสาขา/ หัวหน้างานทุกงาน
	81	6.13 จำนวนอาจารย์ นักวิจัย และนักศึกษาที่ร่วม โครงการแลกเปลี่ยนกับต่างประเทศ (วศ.)	คน	1	รองคณบดีทั้ง 3 ฝ่ายและ รองคณบดีประจำพื้นที่ วก.	หัวหน้าสาขาทุกสาขา/ หัวหน้างานทุกงาน
	82	6.14 จำนวนผลงานได้รับรางวัลจากการแข่งขัน ระดับชาติ/นานาชาติ (วศ.)	ผลงาน	2	รองคณบดีทั้ง 3 ฝ่ายและ รองคณบดีประจำพื้นที่ วก.	หัวหน้าสาขาทุกสาขา/ หัวหน้างานทุกงาน
	83	6.15 จำนวนกิจกรรมความร่วมมือกับต่างประเทศ และมี การดำเนินกิจกรรมร่วมกัน (วศ.)	กิจกรรม	1	รองคณบดีทั้ง 3 ฝ่ายและ รองคณบดีประจำพื้นที่ วก.	หัวหน้าสาขาทุกสาขา/ หัวหน้างานทุกงาน
แผนปฏิบัติการประจำปี พ.ศ.2559	84	6.16 มหาวิทยาลัยติดอันดับมหาวิทยาลัยที่มีชื่อเสียง (วศ.)  1 = ระดับภาค 2 = ระดับประเทศ 3 = ระดับอาเซียน	อันดับ	1	รองคณบดีทั้ง 3 ฝ่ายและ คณบดีวิศวกรรมศาสตร์ รองคณบดีประจำพื้นที่ วก.	หัวหน้าสาขาทุกสาขา/ หัวหน้างานทุกงาน

สรุปงบประมาณแผนปฏิบัติการประจำปี พ.ศ. 2559  
คณะวิศวกรรมศาสตร์

## สรุปงบประมาณแผนปฏิบัติการประจำปี พ.ศ.2559

### คณะวิศวกรรมศาสตร์

ลำดับ	ผลผลิต	งบบุคลากร			งบดำเนินงาน			งบลงทุน			งบเงินอุดหนุน			งบรายจ่ายอื่น			งบประมาณแผนปฏิบัติการประจำปี 2557		
		งปม.แผ่นดิน	งปม.รายได้	รวม	งปม.แผ่นดิน	งปม.รายได้	รวม	งปม.แผ่นดิน	งปม.รายได้	รวม	งปม.แผ่นดิน	งปม.รายได้	รวม	งปม.แผ่นดิน	งปม.รายได้	รวม	งปม.แผ่นดิน	งปม.รายได้	รวม
1	โครงการเตรียมความพร้อมสู่ประชาคมอาเซียน	-	-	-	-	-	-	-	-	-	-	-	-	46,600	-	46,600	46,600	-	46,600
2	โครงการพัฒนาศักยภาพบุคลากรด้านการท่องเที่ยว																		
3	ผู้สำเร็จการศึกษาด้านวิทยาศาสตร์และเทคโนโลยี	11,076,700	2,785,200	13,861,900	5,558,200	8,568,820	14,127,020	33,508,500	-	33,508,500	-	-	-	2,468,700	603,300	3,072,000	52,612,100	11,957,320	64,569,420
4	ผลงานวิจัยเพื่อถ่ายทอดเทคโนโลยี	-	-	-	-	-	-	-	-	-	5,719,000	-	5,719,000	-	-	-	5,719,000	-	5,719,000
5	ผลงานวิจัยเพื่อสร้างองค์ความรู้	-	-	-	-	-	-	-	-	-	13,642,200	655,000	14,297,200	-	-	-	13,642,200	655,000	14,297,200
6	ผลงานการให้บริการวิชาการ	-	-	-	-	-	-	-	-	-	491,300	138,270	629,570	-	-	-	491,300	138,270	629,570
7	ผลงานทำนุบำรุงศิลปวัฒนธรรม	-	-	-	-	-	-	-	-	-	-	-	-	273,200	-	273,200	273,200	-	273,200
<b>รวม</b>		<b>11,076,700</b>	<b>2,785,200</b>	<b>13,861,900</b>	<b>5,558,200</b>	<b>8,568,820</b>	<b>14,127,020</b>	<b>33,508,500</b>	<b>-</b>	<b>33,508,500</b>	<b>19,852,500</b>	<b>793,270</b>	<b>20,645,770</b>	<b>2,788,500</b>	<b>603,300</b>	<b>3,391,800</b>	<b>72,784,400</b>	<b>12,750,590</b>	<b>85,534,990</b>

หมายเหตุ : 1. งบประมาณเงินรายได้ ตั้งแต่เดือน 1 ตุลาคม 2558 - 30 กันยายน 2559

2. งบประมาณแผ่นดิน ตั้งแต่ 1 ตุลาคม 2558 - 30 กันยายน 2559

2.1 ไม่รวมโครงการพัฒนาการจัดการตามยุทธศาสตร์การพัฒนามหาวิทยาลัยเทคโนโลยีราชมงคลรัตนโกสินทร์ 37,863,600 บาท

2.2 ไม่รวมโครงการอนุรักษ์พันธุกรรมพืชอันเนื่องมาจากพระราชดำริฯ 358,000 บาท

2.3 ไม่รวมโครงการค่ายคอมพิวเตอร์อาสาเพื่อพัฒนาระบบสารสนเทศให้แก่โรงเรียนในชนบท 53,330 บาท

3. รวมคณาจารย์และวิไลกุลกิจว

โครงการที่ได้รับจัดสรร  
ประจำปี พ.ศ. 2559

# ประเด็นยุทธศาสตร์ที่ 1

แผนปฏิบัติราชการประจำปี พ.ศ.2559

คณะวิศวกรรมศาสตร์

ยุทธศาสตร์การจัดสรรงบประมาณ : ยุทธศาสตร์การศึกษา สาธารณสุข คุณธรรม จริยธรรม และคุณภาพชีวิต

แผนงบประมาณ : การเพิ่มศักยภาพในการแข่งขัน และส่งเสริมการวิจัยเพื่อพัฒนาประเทศ

เป้าหมายการให้บริการกระทรวง : กำลังคนระดับกลางและระดับสูงที่มีศักยภาพสามารถแข่งขันได้ในระดับนานาชาติ

เป้าหมายการให้บริการหน่วยงาน : เพื่อผลิตกำลังคนด้านวิทยาศาสตร์และเทคโนโลยีที่มีคุณภาพตามความต้องการของประเทศ

ผลผลิต : ผู้สำเร็จการศึกษาด้านวิทยาศาสตร์และเทคโนโลยี

กิจกรรม : จัดการเรียนการสอนด้านวิทยาศาสตร์และเทคโนโลยี

#### ตัวชี้วัดระดับผลลัพธ์

##### เชิงปริมาณ :

-ผู้สำเร็จการศึกษาที่ได้ออกตรงสาขา ร้อยละ 70

##### เชิงคุณภาพ :

-ความพึงพอใจของนายจ้างที่มีต่อผู้สำเร็จการศึกษา ร้อยละ 80

##### เชิงเวลา :

-ผู้สำเร็จการศึกษาที่ได้ออกตรง สาขาต่อหรือประกอบอาชีพอิสระภายในระยะเวลา 1 ปี ร้อยละ 75

#### ตัวชี้วัดระดับผลผลิต

##### เชิงปริมาณ :

จำนวนผู้สำเร็จการศึกษา 289 คน

จำนวนนักศึกษาที่เข้าใหม่ 610 คน

จำนวนนักศึกษาคงอยู่ 1,987 คน

##### เชิงคุณภาพ :

ผู้สำเร็จการศึกษาจบการศึกษาตามมาตรฐานหลักสูตร

ร้อยละ 95

เชิงเวลา :

ผู้สำเร็จการศึกษาที่จบการศึกษาตามหลักสูตรภายในระยะเวลาที่กำหนด

ร้อยละ 95

เชิงต้นทุน :

ค่าใช้จ่ายการผลิตตามงบประมาณที่ได้รับจัดสรร

52,026,490 บาท

ผลผลิตของ คณะฯ	ตัวชี้วัด	กลยุทธ์คณะฯ	ชื่อโครงการ/กิจกรรม	ลักษณะ โครงการ	งบประมาณ 2559	จำนวน ผู้เข้าร่วม โครงการ	กำหนดวันดำเนินการ		หน่วยงานที่ รับผิดชอบ	ผู้รับผิดชอบ/ เบอร์ติดต่อ
							วันเริ่มต้น	แล้วเสร็จ		
							วัน/เดือน/ปี			
.ผู้สำเร็จ การศึกษา ด้าน วิทยาศาสตร์ วิทยาการ การศึกษ 289 คน 2. จำนวน นักศึกษาที่เข้า ใหม่ 610 คน 3. จำนวน นักศึกษาคงอยู่ 1,987 คน เชิงคุณภาพ 1. ผู้สำเร็จ การศึกษ การศึกษ ตาม	เชิงปริมาณ : 1. จำนวน ผู้สำเร็จ การศึกษ 289 คน 2. จำนวน นักศึกษาที่เข้า ใหม่ 610 คน 3. จำนวน นักศึกษาคงอยู่ 1,987 คน เชิงคุณภาพ 1. ผู้สำเร็จ การศึกษ การศึกษ ตาม	1.พัฒนา หลักสูตรโดย ชุมชน สถาน ประกอบการ มี ส่วนร่วมรวมทั้ง พัฒนา สู่การเป็น ผู้ประกอบการ ยุคใหม่ และ/ หรือลูกจ้างใน สถาน ประกอบการ 2.บูรณาการการ จัดการเรียนการ สอนกับ	งานจัดการศึกษาด้าน		85,534,990				คณะวศ.	
			งบบุคลากร (งปม.แผ่นดิน)	ดำเนินการโดย มทร.	11,076,700		1-ต.ค.-58	30-ก.ย.-59	คณะวศ.	คณบดี
			งบบุคลากร (งปม.เงินรายได้)	ภารกิจพื้นฐาน	2,785,200		1-ต.ค.-58	30-ก.ย.-59	คณะวศ.	คณบดี
			งบดำเนินงาน (งปม.แผ่นดิน)	ภารกิจพื้นฐาน	5,558,200		1-ต.ค.-58	30-ก.ย.-59	คณะวศ.	คณบดี
			งบดำเนินงาน (งปม.เงินรายได้)	ภารกิจพื้นฐาน	8,568,820		1-ต.ค.-58	30-ก.ย.-59	คณะวศ.	คณบดี
			งบลงทุน (งปม.แผ่นดิน)	ภารกิจพื้นฐาน	33,508,500		1-ต.ค.-58	30-ก.ย.-59	คณะวศ.	คณบดี
			งบลงทุน (งปม.เงินรายได้)	ภารกิจพื้นฐาน	-		1-ต.ค.-58	30-ก.ย.-59	คณะวศ.	คณบดี
			งบเงินอุดหนุน (งปม.แผ่นดิน)	ภารกิจพื้นฐาน	19,852,500		1-ต.ค.-58	30-ก.ย.-59	คณะวศ.	คณบดี
			งบเงินอุดหนุน (งปม.เงินรายได้)	ภารกิจพื้นฐาน	793,270		1-ต.ค.-58	30-ก.ย.-59	คณะวศ.	คณบดี
			งบรายจ่ายอื่น (งปม.แผ่นดิน)	ภารกิจพื้นฐาน	2,788,500		1-ต.ค.-58	30-ก.ย.-59	คณะวศ.	คณบดี
			งบรายจ่ายอื่น (งปม.เงินรายได้)	ภารกิจพื้นฐาน	603,300		1-ต.ค.-58	30-ก.ย.-59	คณะวศ.	คณบดี
			งบลงทุน (งปม.แผ่นดิน)		33,508,500					
			ค่าครุภัณฑ์		31,051,000					
1	ชุดเครื่องมือวัดสำหรับ	จัดซื้อ	1,950,000		1-ต.ค.-58	30-ก.ย.-59	วศ.ศย.	โทรคมนาคม		

ผลผลิต ของคณะฯ	ตัวชี้วัด	กลยุทธ์คณะฯ	ชื่อโครงการ/กิจกรรม		ลักษณะ โครงการ	งบประมาณ 2559	จำนวน ผู้เข้าร่วม โครงการ (คน)	กำหนดวันดำเนินการ		หน่วยงานที่ รับผิดชอบ	ผู้รับผิดชอบ/ เบอร์ติดต่อ
								วันเริ่มต้น	แล้วเสร็จ		
								วัน/เดือน/ปี			
งบประมาณที่ ได้รับจัดสรร 52,026,490 บาท	และ บรรยากาศ ของการเรียนรู้ ให้เอื้อต่อการ เรียนการสอน 4.พัฒนา นักศึกษาให้มี ความรู้และ แผนปฏิบัติการประจำปี ทักษะวิชาชีพ ตาม คุณลักษณะที่	3	ห้องปฏิบัติการทดสอบวัสดุ	จัดซื้อ	11,101,000		1-ต.ค.-58	30-ก.ย.-59	วศ.วก.	โยธา วก.	
			วิศวกรรม ตำบลหนองแก								
			อำเภอหัวหิน จังหวัดนครปฐม								
			ค่าที่ดินและสิ่งก่อสร้าง		2,457,500						
		1	ปรับปรุงห้องปฏิบัติการกลาง	จัดจ้าง	2,457,500		1-ต.ค.-58	30-ก.ย.-59	วศ.ศย.	อุตสาหกรรม	
			พื้นฐานวิศวกรรม								
			ตำบลศาลายา								
			อำเภอพุทธมณฑล								
			จังหวัดนครปฐม								
			งบรายจ่ายอื่น (งปม แยกฉบับ)			1,561,000					

ผลผลิต ของคณะฯ	ตัวชี้วัด	กลยุทธ์คณะฯ	ชื่อโครงการ/กิจกรรม		ลักษณะ โครงการ	งบประมาณ 2559	จำนวน ผู้เข้าร่วม โครงการ (คน)	กำหนดวันดำเนินการ		หน่วยงานที่ รับผิดชอบ	ผู้รับผิดชอบ/ เบอร์ติดต่อ
								วันเริ่มต้น	แล้วเสร็จ		
								วัน/เดือน/ปี			
		มีศักยภาพใน การใช้ภาษา	1	โครงการพัฒนามาตรฐาน ในด้านการประกัน		98,200					
		และ เทคโนโลยี สารสนเทศ เพื่อการสื่อสาร ระดับชาติ/ นานาชาติ 6.พัฒนา บัณฑิตให้มี แผนปฏิบัติการประจำปี ศักยภาพใน การใช้ เทคโนโลยีเพื่อ	1.1	โครงการอบรมให้ความรู้การ ประกันคุณภาพการศึกษา แก่นักศึกษา ของคณะ วิศวกรรมศาสตร์	ประกัน	98,200	170 คน	12 พ.ย. 15	13 พ.ย. 15	วศ	อ.จิราพร เกียรติวุฒิมอมร/ T.087-059- 9128 /
			2	โครงการเสริมสร้าง ทักษะและประสบการณ์ เพื่อเพิ่มการเรียนรู้		98,400					
			2.1	โครงการสัมมนาเชิงวิชาการ พ.ศ.2559 เรื่องแนวโน้มวัสดุไทยใน อนาคต ครั้งที่ 3	พคศ	40,400	90 คน	17 ก.พ. 16	17 ก.พ. 16 คณะวิศวกรรมศาสตร์	วศ	ดร.ธีรินทร์ / T.081-833- 2000
			2.2	โครงการสร้างเสริม	พคศ	58,000	15 คน	26 ต.ค. 15	20 พ.ย. 15	วศ	ดร.พิมลพรรณ

ผลผลิตของ คณะฯ	ตัวชี้วัด	กลยุทธ์คณะฯ	ชื่อโครงการ/กิจกรรม	ลักษณะ โครงการ	งบประมาณ 2559	จำนวน ผู้เข้าร่วม โครงการ (คน)	กำหนดวันดำเนินการ		หน่วยงานที่ รับผิดชอบ	ผู้รับผิดชอบ/ เบอร์ติดต่อ
							วันเริ่มต้น	แล้วเสร็จ		
							วัน/เดือน/ปี			
		นานาชาติ ตาม มาตรฐาน IC-3 หรือเทียบเท่า	3 โครงการแข่งขันเพื่อ เสริมสร้างทักษะ ทางวิชาการ		222,400					
		7. พัฒนาชาติให้มี ศักยภาพในการ สื่อสารด้วยภาษา อาเซียนไม่น้อย กว่า 1 ภาษา	3.1 โครงการการแข่งขันการเขียน โปรแกรม LabVIEW ครั้งที่ 4	พคศ	46,400	140 คน	19 ก.พ. 16	19 ก.พ. 16	วศ	อ.โกวิท / T.089-099- 9224
		8. สร้างเครือข่าย การเรียนรู้ใน ระดับชาติ/ นานาชาติ	3.2 โครงการการแข่งขันเพื่อ สร้างสรรค์วิชาการด้าน โครงสร้างไม้และเหล็ก สาย งานวิศวกรรมโยธา	กนศ	176,000	60 คน	2 ธ.ค. 15	4 ธ.ค. 15	วศ	อ.อาทร / T.083-189- 8270
		นานาชาติ	4 โครงการพัฒนาทักษะวิชาชีพ เพื่อเพิ่มศักยภาพนักศึกษา		95,900					
		แผนปฏิบัติการประจำปี พ.ศ.2559		43					คณะวิศวกรรมศาสตร์	

ผลผลิตของ คณะฯ	ตัวชี้วัด	กลยุทธ์คณะฯ	ชื่อโครงการ/กิจกรรม	ลักษณะ โครงการ	งบประมาณ 2559	จำนวน ผู้เข้าร่วม โครงการ (คน)	กำหนดวันดำเนินการ		หน่วยงานที่ รับผิดชอบ	ผู้รับผิดชอบ/ เบอร์ติดต่อ	
							วันเริ่มต้น	แล้วเสร็จ			
							วัน/เดือน/ปี				
		<b>มาตรการ 1. พัฒนา ระบบการ ประเมินผล การสอนของ อาจารย์ เพื่อ สะท้อน การพัฒนา กระบวนการ เรียนรู้ของ นักศึกษา การบูรณาการ งานวิจัย การ บริการวิชาการ และคุณธรรม จริยธรรม</b>	4.1	โครงการอบรมเพื่อขอรับ ใบอนุญาตประกอบวิชาชีพ วิศวกรรมควบคุม (วิชาเฉพาะ ทางวิศวกรรม) ครั้งที่ 3 สาขา วิศวกรรมไฟฟ้า แขนงไฟฟ้า สื่อสาร	พคศ	50,000	50 คน	15 มี.ค. 16	17 มี.ค. 16	วศ	ผศ.ดร.กันต์พงษ์ ศรีสถิตย์/ T.086-702- 2978 /
			4.2	โครงการฝึกอบรมภาคสนาม สำรวจ (Field Survey Camp)	พคศ	45,900	80 คน	8 เม.ย. 16	10 เม.ย. 16	วศ.ศย.	อ.อภิเสฏฐ์ สุวรรณสะอาด
			5	โครงการพัฒนาหลักสูตร เพื่อเพิ่มศักยภาพตาม กรอบมาตรฐานการศึกษา	300,000						
			5.1	โครงการการจัดทำแนวทาง ปฏิบัติที่ดีเพื่อการบริหาร หลักสูตรให้เป็นไปตามกรอบ มาตรฐานคุณวุฒิ ระดับอุดมศึกษาแห่งชาติ	หลักสูตร	300,000	65 คน	11 ม.ค. 16	12 ม.ค. 16	วศ	ดร.ธีรินทร์ คงพันธุ์ T.081-833-2000  teerin.kon@mutr .ac.th

ผลผลิตของ คณะฯ	ตัวชี้วัด	กลยุทธ์ คณะฯ	ชื่อโครงการ/กิจกรรม		ลักษณะ โครงการ	งบประมาณ 2559	จำนวน ผู้เข้าร่วม โครงการ (คน)	กำหนดวันดำเนินการ		หน่วยงานที่ รับผิดชอบ	ผู้รับผิดชอบ/ เบอร์ติดต่อ
								วันเริ่มต้น	แล้วเสร็จ		
								วัน/เดือน/ปี			
		2. พัฒนา ระบบการ บริหาร จัดการด้าน กิจกรรม นักศึกษา ด้านกิจกรรม นักศึกษา	6	โครงการเสริมสร้างและ พัฒนานักศึกษาก้าวสู่ สถานประกอบการ		90,800					
		3. พัฒนา นักศึกษาทุก ด้าน ได้แก่ ด้าน สมอง ด้านร่างกาย ด้านสังคม และอารมณ์	6.1	โครงการศึกษาดูงานในสถาน ประกอบการด้านการสอบ เทียบเครื่องมือวัด	พคศ	7,200	40 คน	19 ต.ค. 15	19 ต.ค. 15	วศ	อ.เจษฎาพร / T.086-701- 5882 /
			6.2	โครงการกบนอกกะลา: ประสบการณ์นอกห้องเรียน ครั้งที่ 2	พคศ	52,800	35 คน	24 มี.ค. 16	25 มี.ค. 16	วศ	ดร.จุฬาลักษณ์
			6.3	โครงการการเรียนรู้เพื่อ เตรียมพร้อมเข้าสู่สาขาอาชีพ ครั้งที่ 3	พคศ	15,800	90 คน	26 ก.พ. 16	26 ก.พ. 16	วศ	ดร.กุลนิดา /
			6.4	โครงการศึกษาดูงานในสถาน ประกอบการด้านวิศวกรรม เมคคาทรอนิกส์	พคศ	15,000	40 คน	5 พ.ย. 15	5 พ.ย. 15	วศ	อ.วุฒิไกร / T.087-694- 1268

ผลผลิตของ คณะฯ	ตัวชี้วัด	กลยุทธ์ คณะฯ	ชื่อโครงการ/กิจกรรม		ลักษณะ โครงการ	งบประมาณ 2559	จำนวน ผู้เข้าร่วม โครงการ (คน)	กำหนดวันดำเนินการ		หน่วยงานที่ รับผิดชอบ	ผู้รับผิดชอบ/ เบอร์ติดต่อ
								วันเริ่มต้น	แล้วเสร็จ		
								วัน/เดือน/ปี			
		โดยสร้างความ	7	โครงการประชาสัมพันธ์		52,000					



ผลผลิตของ คณะฯ	ตัวชี้วัด	กลยุทธ์ คณะฯ	ชื่อโครงการ/กิจกรรม	ลักษณะ โครงการ	งบประมาณ 2559	จำนวน ผู้เข้าร่วม โครงการ (คน)	กำหนดวันดำเนินการ		หน่วยงานที่ รับผิดชอบ	ผู้รับผิดชอบ/ เบอร์ติดต่อ
							วันเริ่มต้น	แล้วเสร็จ		
							วัน/เดือน/ปี			
	แผนปฏิบัติการประจำปี พ.ศ.2559	การออกคำ อาสาพัฒนา เป็นต้น		47			คณะวิศวกรรมศาสตร์			



## ประเด็นยุทธศาสตร์ที่ 2

แผนปฏิบัติการประจำปี พ.ศ.2559

คณะวิศวกรรมศาสตร์

ยุทธศาสตร์การจัดสรรงบประมาณ : ยุทธศาสตร์การพัฒนาศาสตร์ เทคโนโลยี การวิจัยและนวัตกรรม

แผนงบประมาณ : การเพิ่มศักยภาพในการแข่งขันและส่งเสริมการวิจัยเพื่อพัฒนาประเทศ

เป้าหมายการให้บริการกระทรวง : มีผลงานวิจัย และนวัตกรรมที่ได้รับการเผยแพร่ นำไปใช้ประโยชน์ หรือต่อยอดในเชิงพาณิชย์

เป้าหมายการให้บริการหน่วยงาน : เพื่อวิจัยและพัฒนา รวมทั้งถ่ายทอดองค์ความรู้และสร้างนวัตกรรมที่นำไปสู่การพัฒนาเศรษฐกิจและสังคมของท้องถิ่นและประเทศ



จำนวนของโครงการวิจัยที่แล้วเสร็จภายในระยะเวลาที่กำหนด

ร้อยละ 45

เชิงต้นทุน :

ค่าใช้จ่ายของโครงการวิจัยตามงบประมาณที่ได้รับจัดสรร

20,016,200 บาท

ผลผลิตของ คณะ	ตัวชี้วัด	กลยุทธ์ คณะ	ชื่อโครงการ/กิจกรรม	ลักษณะ โครงการ	งบประมาณ 2559	จำนวน ผู้เข้าร่วม โครงการ (คน)	กำหนดวันดำเนินการ		หน่วยงานที่ รับผิดชอบ	ผู้รับผิดชอบ บ/เบอร์ ติดต่อ
							วันเริ่มต้น	แล้วเสร็จ		
							วัน/เดือน/ปี			
-ผลงานวิจัย เพื่อสร้างองค์ ความรู้	เชิงปริมาณ : 1. จำนวน โครงการวิจัย	1.สร้าง เครือข่ายและ ความร่วมมือ	รวมงบประมาณผลงานวิจัย		20,016,200				คณะวศ.	
-ผลงานวิจัย เพื่อถ่ายทอด เทคโนโลยี	57 โครงการ (วิจัยเพื่อ สร้างองค์ ความรู้ 45, วิจัยเพื่อ ถ่ายทอด เทคโนโลยี 12)	ระหว่าง นักวิจัยกับ หน่วยงาน ภายนอก เพื่อ สร้างความ สัมพันธภาพ กับบุคลากร ในมหาวิทยาลัย	ผลงานวิจัยเพื่อถ่ายทอด เทคโนโลยี		5,719,000					
	เชิงคุณภาพ : แผนปฏิบัติการประจำปี พ.ศ.2559	2. จัดทำ แผนปฏิบัติการ							คณะวิศวกรรมศาสตร์	

ผลผลิตของ คณะฯ	ตัวชี้วัด	กลยุทธ์ คณะฯ	ชื่อโครงการ/กิจกรรม	ลักษณะ โครงการ	งบประมาณ 2559	จำนวน ผู้เข้าร่วม โครงการ (คน)	กำหนดวันดำเนินการ		หน่วยงานที่ รับผิดชอบ	ผู้รับผิดชอบ/ เบอร์ติดต่อ
							วันเริ่มต้น	แล้วเสร็จ		
							วัน/เดือน/ปี			
	มาตรฐานที่ กำหนด 57 โครงการ	นวัตกรรมและงาน สร้างสรรค์ 3. ส่งเสริม เชิดชู นักวิจัยที่สร้าง ผลงาน และทำ ชื่อเสียงให้แก่คณะ มาตรการ 1. สร้างแรงจูงใจ ในการทำงานวิจัย 1.1 สนับสนุน การนำผลงานวิจัย การประจำปี พ.ศ.2559 ไปเผยแพร่ทั้งใน และต่างประเทศ 2.สร้างความ เข้มแข็งและ								
	แผนปฏิบัติการ			52					คณะวิศวกรรมศาสตร์	

ผลผลิตของ คณะฯ	ตัวชี้วัด	กลยุทธ์คณะฯ	ชื่อโครงการ/กิจกรรม	ลักษณะ โครงการ	งบประมาณ 2559	จำนวน ผู้เข้าร่วม โครงการ (คน)	กำหนดวันดำเนินการ		หน่วยงานที่ รับผิดชอบ	ผู้รับผิดชอบ/ เบอร์ติดต่อ
							วันเริ่มต้น	แล้วเสร็จ		
							วัน/เดือน/ปี			
		2.1 เข้าร่วม เครือข่าย งานวิจัยระหว่าง สถาบันและ มหาวิทยาลัยทั้ง ในและ ต่างประเทศ รวมทั้ง แลกเปลี่ยน เรียนรู้ 3. สร้างชื่อเสียง และใช้								
		แผนปฏิบัติการประจำปี พ.ศ.2559 ในวิจัย								

ผลผลิตของ คณะฯ	ตัวชี้วัด	กลยุทธ์ คณะฯ	ชื่อโครงการ/กิจกรรม	ลักษณะ โครงการ	งบประมาณ 2559	จำนวน ผู้เข้าร่วม โครงการ (คน)	กำหนดวันดำเนินการ		หน่วยงานที่ รับผิดชอบ	ผู้รับผิดชอบ/ เบอร์ติดต่อ	
							วันเริ่มต้น	แล้วเสร็จ			
							วัน/เดือน/ปี				
		3.1 นำ ผลงานวิจัย สิ่งประดิษฐ์ ไปร่วม แสดงในระดับชาติ และนานาชาติ งาน นิทรรศการต่างๆใน ระดับชาติและ นานาชาติ  3.2 นำผลงานวิจัย สิ่งประดิษฐ์ งาน สร้างสรรค์ และน วัตกรรมไปจด สิทธิบัตรและ นำไปใช้ประโยชน์									
	แผนปฏิบัติการประจำปี พ.ศ.2559 เชิงพาณิชย์										คณะวิศวกรรมศาสตร์

## ประเด็นยุทธศาสตร์ที่ 3

## แผนปฏิบัติการประจำปี พ.ศ.2559

### คณะวิศวกรรมศาสตร์

ยุทธศาสตร์การจัดสรรงบประมาณ : ยุทธศาสตร์การศึกษา สาธารณสุข คุณธรรม จริยธรรม และคุณภาพชีวิต

แผนงบประมาณ : การเพิ่มและกระจายโอกาสทางการศึกษาให้แก่ประชาชนอย่างเทียม

เป้าหมายการให้บริการกระทรวง : ประชาชนได้รับการศึกษาและการเรียนรู้ตลอดชีวิตที่มีมาตรฐาน คุณภาพ

เป้าหมายการให้บริการหน่วยงาน : เพื่อบริการวิชาการแก่หน่วยงาน/ประชาชนในชุมชนและสังคมให้มีความรู้ความสามารถในการพัฒนาตนเอง เพื่อเพิ่มศักยภาพในการแข่งขันของประเทศ

ผลผลิต : ผลงานการให้บริการวิชาการ

กิจกรรม : จัดอบรมถ่ายทอดความรู้

ตัวชี้วัดระดับผลลัพธ์

เชิงปริมาณ :

ร้อยละของผู้เข้ารับบริการนำความรู้ไปใช้ประโยชน์	ร้อยละ	88
---	--------	----

เชิงคุณภาพ :

ร้อยละความพึงพอใจของผู้รับบริการวิชาการและวิชาชีพต่อประโยชน์จากการบริการ	ร้อยละ	79
--	--------	----

เชิงเวลา :

ร้อยละของโครงการบริการวิชาการที่ส่งเสริมศักยภาพในการแข่งขันของประเทศในเวลา 1 ปี

ร้อยละ 70

**ตัวชี้วัดระดับผลผลิต**

**เชิงปริมาณ :**

จำนวนโครงการ/กิจกรรมบริการวิชาการแก่สังคม

โครงการ 8

**เชิงคุณภาพ :**

ความพึงพอใจของผู้รับบริการในกระบวนการให้บริการ

ร้อยละ 85

**เชิงเวลา :**

งานบริการวิชาการแล้วเสร็จตามระยะเวลาที่กำหนด

ร้อยละ 90

**เชิงต้นทุน :**

ค่าใช้จ่ายของการให้บริการวิชาการตามงบประมาณที่ได้รับจัดสรร

629,570 บาท

ผลผลิต ของคณะฯ	ตัวชี้วัด	กลยุทธ์ คณะฯ	ชื่อโครงการ/กิจกรรม	ลักษณะ โครงการ	งบประมาณ 2559	จำนวน ผู้เข้าร่วม โครงการ (คน)	กำหนดวันดำเนินการ		หน่วยงานที่ รับผิดชอบ	ผู้รับผิดชอบ/ เบอร์ติดต่อ
							วันเริ่มต้น	แล้วเสร็จ		
							วัน/เดือน/ปี			
ผลงานการ ให้บริการ วิชาการ	เชิงปริมาณ : 1. จำนวนแผนปฏิบัติการ/โครงการ/ กิจกรรมบริการ วิชาการแก่	1. ส่งเสริม กิจกรรมประจ ร่วมกัน ระหว่างคณะ กับชุมชนใน	ผลงานการให้บริการวิชาการ		629,570				คณะวศ.	
			งบเงินอุดหนุน (งปม.แผ่นดิน)	ภารกิจพื้นฐาน	491,300		1-ต.ค.-58	30-ก.ย.-59	คณะวศ.	ฝวบ.
			งบเงินอุดหนุน (งปม.เงินรายได้)	ภารกิจพื้นฐาน	138,270		1-ต.ค.-58	30-ก.ย.-59	คณะวศ.	ฝวบ.
			งบเงินอุดหนุน (งปม.แผ่นดิน)		491,300		1-ต.ค.-58	30-ก.ย.-59	คณะวศ.	ฝวบ.

ผลผลิตของ คณะฯ	ตัวชี้วัด	กลยุทธ์ คณะฯ	ชื่อโครงการ/กิจกรรม	ลักษณะ โครงการ	งบประมาณ 2559	จำนวน ผู้เข้าร่วม โครงการ (คน)	กำหนดวันดำเนินการ		หน่วยงานที่ รับผิดชอบ	ผู้รับผิดชอบ/ เบอร์ติดต่อ
							วันเริ่มต้น	แล้วเสร็จ		
							วัน/เดือน/ปี			
		3. ส่งเสริม แผนปฏิบัติการ ให้ชุมชนนำ ภูมิปัญญามา ประยุกต์กับ	ในการใช้ไฟฟ้าและปรับปรุง ระบบไฟฟ้าให้กับโรงเรียน ยากจนในจังหวัดเพชรบุรี ปรับปรุงระบบไฟฟ้าให้กับ โรงเรียนยากจนใน	58				คณะวิศวกรรมศาสตร์		

ผลผลิตของ คณะฯ	ตัวชี้วัด	กลยุทธ์ คณะฯ	ชื่อโครงการ/กิจกรรม		ลักษณะ โครงการ	งบประมาณ 2559	จำนวน ผู้เข้าร่วม โครงการ (คน)	กำหนดวันดำเนินการ		หน่วยงานที่ รับผิดชอบ	ผู้รับผิดชอบ/ เบอร์ติดต่อ
								วันเริ่มต้น	แล้วเสร็จ		
								วัน/เดือน/ปี			
	แผนปฏิบัติการประจำปี พ.ศ.2559	มาตรการ 1. สร้างความ ตระหนักแก่ คณาจารย์ว่า การบริการ	1.6	โครงการแข่งขันคอนกรีต มวลเบา ระดับอุดมศึกษา ครั้งที่ 10 (ชิงถ้วย พระราชทาน สมเด็จพระเทพรัตนราชสุดาฯ	บริการ วิชาการ	151,800	250 คน	3 มี.ค. 16	4 มี.ค. 16	วศ.วก	อ.เฉลิมพล ไชยแก้ว 081-9863081

ผลผลิตของ คณะฯ	ตัวชี้วัด	กลยุทธ์ คณะฯ	ชื่อโครงการ/กิจกรรม	ลักษณะ โครงการ	งบประมาณ 2559	จำนวน ผู้เข้าร่วม โครงการ (คน)	กำหนดวันดำเนินการ		หน่วยงานที่ รับผิดชอบ	ผู้รับผิดชอบ/ เบอร์ติดต่อ
							วันเริ่มต้น	แล้วเสร็จ		
							วัน/เดือน/ปี			
		3. ปรับปรุง ประสิทธิภาพ การให้บริการ ด้านต่างๆ อาทิ แผนปฏิบัติการประจำปี ทดสอบ 4. สนับสนุน โครงการ	พ.ศ.2559	60				คณะวิศวกรรมศาสตร์		

ผลผลิตของ คณะฯ	ตัวชี้วัด	กลยุทธ์ คณะฯ	ชื่อโครงการ/กิจกรรม	ลักษณะ โครงการ	งบประมาณ 2559	จำนวน ผู้เข้าร่วม โครงการ (คน)	กำหนดวันดำเนินการ		หน่วยงานที่ รับผิดชอบ	ผู้รับผิดชอบ/ เบอร์ติดต่อ
							วันเริ่มต้น	แล้วเสร็จ		
							วัน/เดือน/ปี			
		5. สนับสนุน ให้บุคลากร ของคณะ ปฏิบัติงานการ บริการวิชาการ								
	แผนปฏิบัติการ ประจำปี พ.ศ.2559	และ กำหนดหน่วยงาน ภายนอกทั้ง ภาครัฐและ								

ผลผลิตของ คณะฯ	ตัวชี้วัด	กลยุทธ์ คณะฯ	ชื่อโครงการ/กิจกรรม	ลักษณะ โครงการ	งบประมาณ 2559	จำนวน ผู้เข้าร่วม โครงการ (คน)	กำหนดวันดำเนินการ		หน่วยงานที่ รับผิดชอบ	ผู้รับผิดชอบ/ เบอร์ติดต่อ
							วันเริ่มต้น	แล้วเสร็จ		
							วัน/เดือน/ปี			
		5. สนับสนุน ให้บุคลากร ของคณะ ปฏิบัติงานการ บริการวิชาการ และวิชาชีพ แก่หน่วยงาน ภายนอกเป็นประจำ ภาครัฐและ เอกชนทั้งใน ประเทศและ								

ผลผลิตของ คณะฯ	ตัวชี้วัด	กลยุทธ์ คณะฯ	ชื่อโครงการ/กิจกรรม	ลักษณะ โครงการ	งบประมาณ 2559	จำนวน ผู้เข้าร่วม โครงการ (คน)	กำหนดวันดำเนินการ		หน่วยงานที่ รับผิดชอบ	ผู้รับผิดชอบ/ เบอร์ติดต่อ
							วันเริ่มต้น	แล้วเสร็จ		
							วัน/เดือน/ปี			
		<p>ตอบแทน แรงจูงใจ สิทธิ ประโยชน์ที่ เป็นธรรมทั้ง แก่ผู้หางาน และผู้ทำงาน ต่างๆ</p> <p>6.2 กำหนด สัดส่วนภาระ งานให้สอดคล้อง กับ การบริการ วิชาการแก่ สังคม</p>								

แผนปฏิบัติการประจำปี พ.ศ.2559  
งานให้เอื้อต่อ

ผลผลิตของ คณะฯ	ตัวชี้วัด	กลยุทธ์ คณะฯ	ชื่อโครงการ/กิจกรรม	ลักษณะ โครงการ	งบประมาณ 2559	จำนวน ผู้เข้าร่วม โครงการ (คน)	กำหนดวันดำเนินการ		หน่วยงานที่ รับผิดชอบ	ผู้รับผิดชอบ/ เบอร์ติดต่อ
							วันเริ่มต้น	แล้วเสร็จ		
							วัน/เดือน/ปี			
		<p>เอื้อกับการ บริการวิชาการ แก่สังคม 7. สร้าง ชื่อเสียงและ ความยอมรับ และโอกาสใน การทำงาน 7.1 สร้าง ทีมงานที่มี คุณภาพ</p> <p>แผนปฏิบัติการประจำปี พ.ศ.2559</p> <p>รับผิดชอบ ชื่อสัตย์ และ ตรงต่อเวลา</p>								

ผลผลิตของ คณะฯ	ตัวชี้วัด	กลยุทธ์ คณะฯ	ชื่อโครงการ/กิจกรรม	ลักษณะ โครงการ	งบประมาณ 2559	จำนวน ผู้เข้าร่วม โครงการ (คน)	กำหนดวันดำเนินการ		หน่วยงานที่ รับผิดชอบ	ผู้รับผิดชอบ/ เบอร์ติดต่อ
							วันเริ่มต้น	แล้วเสร็จ		
							วัน/เดือน/ปี			
		7.2 เพิ่ม ช่องทางในการ ให้บริการแก่ สังคม นอกเหนือจาก การฝึกอบรม และถ่ายทอด เทคโนโลยี								
	แผนปฏิบัติการประจำปี พ.ศ.2559									

## ประเด็นยุทธศาสตร์ที่ 4

## แผนปฏิบัติการประจำปี พ.ศ.2559

### คณะวิศวกรรมศาสตร์

ยุทธศาสตร์การจัดสรรงบประมาณ : ยุทธศาสตร์การศึกษา สาธารณสุข คุณธรรม จริยธรรม และคุณภาพชีวิต

แผนงบประมาณ : การสร้างความสมานฉันท์ สามัคคีปรองดอง และค่านิยมหลักของคนไทย 12 ประการ

เป้าหมายการให้บริการกระทรวง : ประชาชนได้รับความรู้ ความเข้าใจ มีความตระหนัก ร่วมอนุรักษ์และทำนุบำรุงศิลปวัฒนธรรมไทย

เป้าหมายการให้บริการหน่วยงาน : ปลูกฝังค่านิยมให้นักศึกษาและชุมชนในการอนุรักษ์ทำนุบำรุงศิลปวัฒนธรรมไทย

ผลผลิต : ผลงานทำนุบำรุงศิลปวัฒนธรรม

กิจกรรม : กิจกรรมทำนุบำรุงศิลปวัฒนธรรม

#### ตัวชี้วัดระดับผลลัพธ์

##### เชิงปริมาณ :

จำนวนโครงการ/กิจกรรมที่มีการเผยแพร่ด้านทำนุบำรุงศิลปวัฒนธรรม	โครงการ	5
--	---------	---

##### เชิงคุณภาพ :

ร้อยละความพึงพอใจของผู้เข้าร่วมโครงการต่อประโยชน์ของการทำนุบำรุงศิลปวัฒนธรรม	ร้อยละ	88
--	--------	----

##### เชิงเวลา :

จำนวนโครงการ/กิจกรรมที่มีการเผยแพร่ด้านทำนุบำรุงศิลปวัฒนธรรมภายในระยะเวลา 1 ปี	โครงการ	5
--	---------	---



ผลผลิตของ คณะฯ	ตัวชี้วัด	กลยุทธ์ คณะฯ	ชื่อโครงการ/กิจกรรม	ลักษณะ โครงการ	งบประมาณ 2559	จำนวน ผู้เข้าร่วม โครงการ (คน)	กำหนดวันดำเนินการ		หน่วยงานที่ รับผิดชอบ	ผู้รับผิดชอบ/ เบอร์ติดต่อ
							วันเริ่มต้น	แล้วเสร็จ		
							วัน/เดือน/ปี			
	เชิงเวลา: แผนปฏิบัติการประจำปี พ.ศ.2559 1. โครงการ/ กิจกรรมที่แล้ว	1. ฝึกอบรม และการยอมรับ 2.1 เข้าร่วม	โครงการสืบสาน วัฒนธรรมไทยสู่ อาเซียน	69	183,400			คณะวิศวกรรมศาสตร์		

ผลผลิตของ คณะฯ	ตัวชี้วัด	กลยุทธ์ คณะฯ	ชื่อโครงการ/กิจกรรม	ลักษณะ โครงการ	งบประมาณ 2559	จำนวน ผู้เข้าร่วม โครงการ (คน)	กำหนดวันดำเนินการ		หน่วยงานที่ รับผิดชอบ	ผู้รับผิดชอบ/ เบอร์ติดต่อ
							วันเริ่มต้น	แล้วเสร็จ		
							วัน/เดือน/ปี			
	แผนปฏิบัติการประจำปี พ.ศ.2559	2.2 จัด กิจกรรมด้าน อนุรักษ์และ สร้างสรรค์		70			คณะวิศวกรรมศาสตร์			

## ประเด็นยุทธศาสตร์ที่ 5

## แผนปฏิบัติการประจำปี พ.ศ.2559

### คณะวิศวกรรมศาสตร์

**ยุทธศาสตร์การจัดสรรงบประมาณ :** ยุทธศาสตร์การศึกษา สาธารณสุข คุณธรรม จริยธรรม และคุณภาพชีวิต

**แผนงบประมาณ :** การเพิ่มศักยภาพในการแข่งขัน และส่งเสริมการวิจัยเพื่อพัฒนาประเทศ

**เป้าหมายการให้บริการกระทรวง :** กำลังคนระดับกลางและระดับสูงที่มีศักยภาพสามารถแข่งขันได้ในระดับนานาชาติ

**ผลผลิต :** ผู้สำเร็จการศึกษาด้านวิทยาศาสตร์และเทคโนโลยี

ผลผลิตของ คณะฯ	ตัวชี้วัด	กลยุทธ์ คณะฯ	ชื่อโครงการ/กิจกรรม	ลักษณะ โครงการ	งบประมาณ 2559	จำนวน ผู้เข้าร่วม โครงการ (คน)	กำหนดวันดำเนินการ		หน่วยงานที่ รับผิดชอบ
							วันเริ่มต้น	แล้วเสร็จ	
							วัน/เดือน/ปี		
ผู้สำเร็จ การศึกษาด้าน วิทยาศาสตร์ และเทคโนโลยี	แผนปฏิบัติการ ประจำปี พ.ศ. ๒๕๕๙	1.สร้างความรู้ ความเข้าใจใน หลักธรรมา ภิบาลของ การบริหาร กิจการ ของ มหาวิทยาลัย ให้แกผู้บริหาร และบุคลากร	งบรายจ่ายอื่น (งปม.แผ่นดิน) ด้านการพัฒนาระบบบริหาร จัดการและพัฒนาบุคลากร		933,300				วศ.
			งบรายจ่ายอื่น (งปม.แผ่นดิน)	ภารกิจพื้นฐาน	ทั้งเงิน งปม.แผ่นดินและ งปม. เงินรายได้ ตั้งค่าใช้จ่ายไว้ใน ประเด็นยุทธศาสตร์ 1		1-ต.ค.-58	30-ก.ย.-59	วศ.
			งบรายจ่ายอื่น (งปม.เงินรายได้)	ภารกิจพื้นฐาน			1-ต.ค.-58	30-ก.ย.-59	วศ.
			งบรายจ่ายอื่น (งปม.แผ่นดิน) รวมค่าใช้จ่ายด้านการพัฒนา ระบบบริหารจัดการและพัฒนา บุคลากร		933,300				วศ.

ผลผลิตของ คณะฯ	ตัวชี้วัด	กลยุทธ์ คณะฯ	ชื่อโครงการ/กิจกรรม	ลักษณะ โครงการ	งบประมาณ 2559	จำนวน ผู้เข้าร่วม โครงการ (คน)	กำหนดวันดำเนินการ		หน่วยงานที่ รับผิดชอบ	ผู้รับผิดชอบ /เบอร์ ติดต่อ		
							วันเริ่มต้น	แล้วเสร็จ				
							วัน/เดือน/ปี					
แผนปฏิบัติการ	ตัวชี้วัด	3. พัฒนาช่องทาง ทางการสื่อสาร ประชาสัมพันธ์ เพิ่มขึ้นของ คณะฯ  มาตรการ	1.1	โครงการอบรมการประเมิน คุณภาพผู้เรียนตาม มาตรฐานการศึกษาเพื่อ พัฒนาเทคนิคการสอนของ บุคลากรใน คณะวิศวกรรมศาสตร์	พอง	63,400	65 คน	28 ต.ค. 15	29 ต.ค. 15	วศ	อ.ธีรยุทธ เหลือองศรีสกุล / T.081-254- 2412	
			2	โครงการพัฒนา ศักยภาพและเพิ่มพูน ความรู้สำหรับอาจารย์		88,300						
			2.1	โครงการจัดประกวด ผลงานวิจัยคณะ วิศวกรรมศาสตร์เพื่อการ นำไปใช้ประโยชน์อย่าง ยั่งยืนวิศวกรรมศาสตร์เพื่อ	พอง	38,900	10 คน	1 มี.ค. 59	1 มี.ค. 59	วศ.	ดร.ไกรฤกษ์ เขยชื่น / T.082-708- 6488	
			2.2	โครงการพัฒนาศักยภาพ	พอง	49,400	35 คน	11 พ.ย. 15	11 พ.ย. 15	วศ.	ดร.ณัฐวุฒิ	

ผลผลิตของ คณะฯ	ตัวชี้วัด	กลยุทธ์ คณะฯ	ชื่อโครงการ/กิจกรรม	ลักษณะ โครงการ	งบประมาณ 2559	จำนวน ผู้เข้าร่วม โครงการ (คน)	กำหนดวันดำเนินการ		หน่วยงานที่ รับผิดชอบ	ผู้รับผิดชอบ /เบอร์ ติดต่อ
							วันเริ่มต้น	แล้วเสร็จ		
							วัน/เดือน/ปี			
		2.2 พัฒนา ระบบการ สื่อสารและ ประชาสัมพันธ์ ภายในคณะที่มี ประสิทธิภาพ	2.9 โครงการอบรมเชิง ปฏิบัติการ "การใช้งาน โปรแกรม Etabs สำหรับ ออกแบบโครงสร้างในงาน วิศวกรรมโยธา" หลักสูตร ระยะสั้น	พอจ	9,000	30 คน	21 ธ.ค. 58	29 ธ.ค. 58	วศ.วก	อ.ศุภชัย 089-4103091
		2.3 ปรับปรุง กฎระเบียบ วิธีการทำงานให้ มีประสิทธิภาพ และประสิทธิผล เพิ่มขึ้น	<b>โครงการพัฒนา ศักยภาพการบริหาร จัดการในองค์กร</b>							
		2.4 มีระบบการ ประเมินผลการทำงานที่มี ประสิทธิภาพ	3.1 โครงการพัฒนาบุคลากร ด้านการทบทวนแผนกลยุทธ์ ฉบับปรับปรุง (พ.ศ. 2556-2560) เพื่อพัฒนา คณะวิศวกรรมศาสตร์	พอจ	70,600	85 คน	21 ธ.ค. 59	21 ธ.ค. 58	วศ.	ดร.ศโรภิตา สังข์ สุนทร/ T.089-777- 1554
		2.5 มีระบบ ประเมินผลการทำงานที่มี ประสิทธิภาพ	3.2 โครงการอบรม เรื่อง "ธรร มาภิบาลกับการปฏิบัติ ราชการของคณะ	พอจ	25,700	90 คน	18 พ.ย. 15	18 พ.ย. 15	วศ.	ดร.ศโรภิตา สังข์ สุนทร/ T.089-777- 1555

ผลผลิต ของคณะฯ	ตัวชี้วัด	กลยุทธ์ คณะฯ	ชื่อโครงการ/กิจกรรม		ลักษณะ โครงการ	งบประมาณ 2559	จำนวน ผู้เข้าร่วม โครงการ (คน)	กำหนดวันดำเนินการ		หน่วยงานที่ รับผิดชอบ	ผู้รับผิดชอบ/ เบอร์ติดต่อ	
								วันเริ่มต้น	แล้วเสร็จ			
								วัน/เดือน/ปี				
แผนปฏิบัติการประจำปี พ.ศ.2559	3. พัฒนา การศึกษาและ ฝึกอบรม 3.1 สนับสนุน ให้อาจารย์และ บุคลากร ทางการศึกษา ศึกษาต่อใน ระดับที่สูงขึ้น 3.2 สนับสนุน ให้อาจารย์และ บุคลากร ทางการศึกษา พัฒนา ความสามารถ ด้านวิชาชีพ	3. พัฒนา การศึกษาและ ฝึกอบรม 3.1 สนับสนุน ให้อาจารย์และ บุคลากร ทางการศึกษา ศึกษาต่อใน ระดับที่สูงขึ้น 3.2 สนับสนุน ให้อาจารย์และ บุคลากร ทางการศึกษา พัฒนา ความสามารถ ด้านวิชาชีพ	3	โครงการพัฒนา มาตรฐานในด้านการ ประกันคุณภาพ การศึกษา		73,600						
			3.1	โครงการพัฒนาบุคลากร ด้านประกันคุณภาพ	ประกัน	73,600	60 คน	4 ก.พ. 59	5 ก.พ. 59	วศ..	อ.จิราพร เกียรติ วุฒิมอร์/ T.087059-9128	
			4	โครงการ ประชาสัมพันธ์และ เสริมสร้างภาพลักษณ์ ของคณะ		700,000						
			4.1	โครงการการจัดการ ประชุมเครือข่ายวิชาการ วิศวกรรมไฟฟ้า มหาวิทยาลัยเทคโนโลยี ราชมงคล ครั้งที่ 8	พอจ	700,000	350 คน	25 พ.ค. 59	27 พ.ค. 59	วศ.	อ.โสภกา แซ่เฮง / T.087-023-6229	

ผลผลิต ของคณะฯ	ตัวชี้วัด	กลยุทธ์ คณะฯ	ชื่อโครงการ/กิจกรรม		ลักษณะ โครงการ	งบประมาณ 2559	จำนวน ผู้เข้าร่วม โครงการ (คน)	กำหนดวันดำเนินการ		หน่วยงานที่ รับผิดชอบ	ผู้รับผิดชอบ/ เบอร์ติดต่อ	
								วันเริ่มต้น	แล้วเสร็จ			
								วัน/เดือน/ปี				
แผนปฏิบัติการประจำปี พ.ศ.2559 นานาชาติ	ฝึกรอบรม การดู งาน 3.3 ส่งเสริม และพัฒนา อาจารย์ เพื่อ เพิ่มขีด ความสามารถ ทางการแข่งขัน ด้านการใช้ ภาษาอังกฤษ เพื่อการสอน และการ นำเสนอผลงาน ในระดับ นานาชาติ	4. พัฒนาด้าน ผลงานวิชาการ	3	โครงการพัฒนา มาตรฐานในด้านการ ประกันคุณภาพ การศึกษา	73,600							
			3.1	โครงการพัฒนาบุคลากร ด้านประกันคุณภาพ	ประกัน	73,600	60 คน	4 ก.พ. 59	5 ก.พ. 59	วศ..	อ.จิราพร เกียรติ วุฒิมร/ T.087059-9128	
			4	โครงการ ประชาสัมพันธ์และ เสริมสร้างภาพลักษณ์ ของคณะ	700,000							
			4.1	โครงการการจัดการ ประชุมเครือข่ายวิชาการ วิศวกรรมไฟฟ้า มหาวิทยาลัยเทคโนโลยี ราชมงคล ครั้งที่ 8	พอจ	700,000	350 คน	25 พ.ค. 59	27 พ.ค. 59	วศ.	อ.โสภณ แซ่เฮง / T.087-023-6229	

ผลผลิต ของคณะฯ	ตัวชี้วัด	กลยุทธ์ คณะฯ	ชื่อโครงการ/กิจกรรม	ลักษณะ โครงการ	งบประมาณ 2559	จำนวน ผู้เข้าร่วม โครงการ (คน)	กำหนดวันดำเนินการ		หน่วยงานที่ รับผิดชอบ	ผู้รับผิดชอบ/ เบอร์ติดต่อ	
							วันเริ่มต้น	แล้วเสร็จ			
							วัน/เดือน/ปี				
		4.1 สนับสนุน การขอตำแหน่ง ทางวิชาการของ อาจารย์และ บุคลากรด้วย มาตรการต่างๆ  4.2 สนับสนุน การจัดทำ สื่อสารการเรียน การสอนตำรา และเอกสาร วิชาการ  4.3 สนับสนุน ให้อาจารย์และ บุคลากร ทางการศึกษา เข้าเป็นสมาชิก									



ผลผลิต ของคณะฯ	ตัวชี้วัด	กลยุทธ์ คณะฯ	ชื่อโครงการ/กิจกรรม	ลักษณะ โครงการ	งบประมาณ 2559	จำนวน ผู้เข้าร่วม โครงการ (คน)	กำหนดวันดำเนินการ		หน่วยงานที่ รับผิดชอบ	ผู้รับผิดชอบ/ เบอร์ติดต่อ
							วันเริ่มต้น	แล้วเสร็จ		
							วัน/เดือน/ปี			
	แผนปฏิบัติการประจำปี พ.ศ.2559	5.4 สนับสนุน ให้ผู้บริหารเข้า รับการฝึกอบรม เชิงกลยุทธ์		80			คณะวิศวกรรมศาสตร์			



# ประเด็นยุทธศาสตร์ที่ 6

แผนปฏิบัติการประจำปี พ.ศ.2559

คณะวิศวกรรมศาสตร์

ยุทธศาสตร์การจัดสรรงบประมาณ : ยุทธศาสตร์เร่งรัดวางรากฐานการพัฒนาที่ยั่งยืนของประเทศ

แผนงบประมาณ : การดำเนินงานตามกรอบข้อตกลงของประชาคมอาเซียน

เป้าหมายการให้บริการกระทรวง : นักเรียน นักศึกษา ครู คณาจารย์ และบุคลากรทางการศึกษามีส่วนร่วมเสริมสร้างความสัมพันธ์ และพัฒนาความร่วมมือกับประเทศในภูมิภาค



ผู้เข้าร่วมโครงการมีทักษะด้านภาษาเพิ่มขึ้น

ร้อยละ 55

เชิงเวลา :

โครงการ/กิจกรรมที่แล้วเสร็จตามระยะเวลาที่กำหนด

ร้อยละ 80

ผลผลิตของ คณะฯ	ตัวชี้วัด	กลยุทธ์ คณะฯ	ชื่อโครงการ/กิจกรรม	ลักษณะ โครงการ	งบประมาณ 2559	จำนวน ผู้เข้าร่วม โครงการ (คน)	กำหนดวันดำเนินการ		หน่วยงานที่ รับผิดชอบ	ผู้รับผิดชอบ/ เบอร์ติดต่อ	
							วันเริ่มต้น	แล้วเสร็จ			
							วัน/เดือน/ปี				
-โครงการ เตรียมความ พร้อมเข้าสู่ ประชาคม อาเซียน -โครงการ พัฒนาศักยภาพ บุคลากร ด้านการ ท่องเที่ยว -ผู้สำเร็จ การศึกษา ด้าน วิทยาศาสตร์และ เทคโนโลยี	เชิงปริมาณ : 1. จำนวน นิสิต/ นักศึกษา บุคลากร ทาง การศึกษา และ ประชาชน ทั่วไป ที่เข้า ร่วมการ อบรมด้าน ภาษา จำนวน 120 คน 2. จำนวน	1.แลกเปลี่ยน อาจารย์ นักวิจัย และ นักศึกษากับ ต่างประเทศ 2.ส่งเสริมการ เข้าร่วมแข่งขัน ระดับชาติ/ นานาชาติ 3.การทำความ ร่วมมือกับ หน่วยงานหรือ มหาวิทยาลัย ในต่างประเทศ (MOU/MOA)	โครงการเตรียมความพร้อมสู่ประชาคม อาเซียนและพัฒนาบุคลากรด้านการ ท่องเที่ยว		445,000				วศ.	วศ.	
			งบรายจ่ายอื่น (งปม.แผ่นดิน) โครงการ เตรียมความพร้อมสู่ประชาคมอาเซียน	ภารกิจพื้นฐาน	445,000		1-ต.ค.-58	30-ก.ย.-59	วศ.	วศ.	
			งบรายจ่ายอื่น (งปม.แผ่นดิน) (วิทย) ตั้ง ค่าใช้จ่ายไว้ในประเด็นยุทธศาสตร์ที่ 1								
			1 โครงการแข่งขันเพื่อเสริมสร้าง ทักษะทางวิชาการ		445,000						
			โครงการการอบรมและประดิษฐ์ หุ่นยนต์กู้ภัยเพื่อเข้าร่วมการแข่งขัน	8พคค	126,000	50 คน	21 ก.พ. 60	22พคค 60	วศ	อ.ธีรยุทธ เหลืองศรีสกุล/ T.081-254-2412	
			1.2 โครงการการแข่งขันเพื่อสร้างสรรค์ วิชาการด้านโครงสร้างด้วยไม้	กนศ	219,000	250 คน	11 ก.พ. 16	13 ก.พ. 16	วศ	อ.อาทร ชูพลสิทธิ์ /	

ผลผลิต ของคณะฯ	ตัวชี้วัด	กลยุทธ์ คณะฯ	ชื่อโครงการ/กิจกรรม		ลักษณะ โครงการ	งบประมาณ 2559	จำนวน ผู้เข้าร่วม โครงการ (คน)	กำหนดวันดำเนินการ		หน่วยงานที่ รับผิดชอบ	ผู้รับผิดชอบ/ เบอร์ติดต่อ
								วันเริ่มต้น	แล้วเสร็จ		
								วัน/เดือน/ปี			
<p><b>เชิงคุณภาพ :</b></p> <p>1. ผู้เข้าร่วมโครงการมีทักษะด้านภาษาเพิ่มขึ้นร้อยละ 55</p> <p>2. บุคลากร/ชุมชนที่เข้าร่วมโครงการมีความพร้อมรองรับการท่องเที่ยวไม่</p>	<p>4. พัฒนาคณะเพื่อก้าวเข้าสู่การจัดอันดับคณะที่มีชื่อเสียงในระดับสากล</p> <p><b>มาตรการ</b></p> <p>1.จัดทำแผนงาน/โครงการประจำปี พ.ศ.2559</p> <p>2. ฝึกอบรมการกระบวนกรตามพันธกิจของคณะ</p>	1.3	<p>โครงการการประดิษฐ์หุ่นยนต์เข้าร่วมการแข่งขันหุ่นยนต์ ส.ส.ท. ชิงแชมป์ประเทศไทย ประจำปี 2559</p>	กนศ	100,000	60 คน	25 พ.ย. 15	26 พ.ย. 15	วศ	อ.กิตติพงษ์ พุ่มโกชนา / T.087-848-4827	

ผลผลิต ของคณะฯ	ตัวชี้วัด	กลยุทธ์ คณะฯ	ชื่อโครงการ/กิจกรรม	ลักษณะ โครงการ	งบประมาณ 2559	จำนวน ผู้เข้าร่วม โครงการ (คน)	กำหนดวันดำเนินการ		หน่วยงานที่ รับผิดชอบ	ผู้รับผิดชอบ/ เบอร์ติดต่อ	
							วันเริ่มต้น	แล้วเสร็จ			
							วัน/เดือน/ปี				
	<p>เชิงเวลา :</p> <p>1. ร้อยละของ โครงการ/ กิจกรรมที่ แล้วเสร็จตาม ระยะเวลาที่ กำหนด ร้อย ละ 80</p> <p>แผนปฏิบัติการประจำปี และมีการ ไตร่ตรองประจำปี แลกเปลี่ยน บุคลากร (Staff Exchange)</p>	<p>หรือบริการ วิชาการ ทั้ง จากภาครัฐ และภาคเอกชน</p> <p>3. พัฒนา เครือข่ายความ ร่วมมือต่าง ๆ ในระดับสากล เช่น การทำงาน วิจัยร่วมกัน</p>									

ผลผลิต ของคณะฯ	ตัวชี้วัด	กลยุทธ์ คณะฯ	ชื่อโครงการ/กิจกรรม	ลักษณะ โครงการ	งบประมาณ 2559	จำนวน ผู้เข้าร่วม โครงการ (คน)	กำหนดวันดำเนินการ		หน่วยงานที่ รับผิดชอบ	ผู้รับผิดชอบ/ เบอร์ติดต่อ
							วันเริ่มต้น	แล้วเสร็จ		
							วัน/เดือน/ปี			
		4. พัฒนา กระบวนการ เรียนการสอน ใหม่ให้ นักศึกษาได้รับ ความรู้รอบทิศ และศึกษา ค้นคว้าด้วยต นเอง 5. พัฒนา ระบบการ บริหารจัดการ และ แผนปฏิบัติการประจำปี พ.ศ.2559 บรรยากาศทาง วิชาการ โดยให้ เสรีภาพแก่								

ผลผลิต ของคณะฯ	ตัวชี้วัด	กลยุทธ์ คณะฯ	ชื่อโครงการ/กิจกรรม	ลักษณะ โครงการ	งบประมาณ 2559	จำนวน ผู้เข้าร่วม โครงการ (คน)	กำหนดวันดำเนินการ		หน่วยงานที่ รับผิดชอบ	ผู้รับผิดชอบ/ เบอร์ติดต่อ
							วันเริ่มต้น	แล้วเสร็จ		
							วัน/เดือน/ปี			
		<p>6. พัฒนา นักศึกษาให้มี ความรู้ ภาษาต่างประเทศ ศเพื่อเป็น โอกาสในการ เข้าถึงแหล่ง ความรู้ ภาษาต่างประเทศ ศทั้งในและ นอกห้องเรียน</p> <p>7. สนับสนุนให้ อาจารย์ทำงาน วิจัยและตีพิมพ์</p> <p>ในวารสารทาง วิชาการประจำปี พ.ศ.2559 วิชาการใน ระดับสากล</p>								

ผลผลิต ของคณะฯ	ตัวชี้วัด	กลยุทธ์ คณะฯ	ชื่อโครงการ/กิจกรรม	ลักษณะ โครงการ	งบประมาณ 2559	จำนวน ผู้เข้าร่วม โครงการ (คน)	กำหนดวันดำเนินการ		หน่วยงานที่ รับผิดชอบ	ผู้รับผิดชอบ/ เบอร์ติดต่อ
							วันเริ่มต้น	แล้วเสร็จ		
							วัน/เดือน/ปี			
		6. พัฒนา นักศึกษาให้มี ความรู้ ภาษาต่างประเทศ ศเพื่อเป็น โอกาสในการ เข้าถึงแหล่ง ความรู้ ภาษาต่างประเทศ ศทั้งในและ นอกห้องเรียน 7. สนับสนุนให้ อาจารย์ทำงาน วิจัยและตีพิมพ์ ในวารสารทาง วิชาการใน แผนปฏิบัติการประจำปี พ.ศ.2559 ระดับสากล								

ผลผลิต ของคณะฯ	ตัวชี้วัด	กลยุทธ์ คณะฯ	ชื่อโครงการ/กิจกรรม	ลักษณะ โครงการ	งบประมาณ 2559	จำนวน ผู้เข้าร่วม โครงการ (คน)	กำหนดวันดำเนินการ		หน่วยงานที่ รับผิดชอบ	ผู้รับผิดชอบ/ เบอร์ติดต่อ
							วันเริ่มต้น	แล้วเสร็จ		
							วัน/เดือน/ปี			
		8. สนับสนุน บรรยากาศ ของการทำงาน วิจัยสำหรับ เจ้าหน้าที่และ นักศึกษา								